

# Informe Estadístico “Covid-19”

El 12 de febrero la OMS anunció que el Coronavirus 2019-nCoV pasaba a denominarse oficialmente Covid-19

## Informe de Situación al 11 de Abril de 2020 69na. Actualización

Este documento es elaborado con fines informativos y emplea como fuente de información estadística los reportes publicados por el Ministerio de Salud de la República Popular China y medios de información oficiales.

La fuente primaria puede ser consultada a través de los siguientes enlaces:

<http://www.nhc.gov.cn/>

<https://ncov.dxy.cn/>

<https://www.worldometers.info/coronavirus/>

# **Informe Estadístico**

## **“Covid-19”**

**El 12 de febrero la OMS anunció que el Coronavirus 2019-nCoV pasaba a denominarse oficialmente Covid-19**

**委内瑞拉中国研究中心**  
**Centro Venezolano de**  
**Estudios sobre China**

**加拉加斯 – 北京**  
**Caracas – Beijing**

**2020年04月**

**Abril 2020**

# Estadísticas Generales

Reportadas al 10 de Abril de 2020

## Cifras a Nivel Mundial

N° de casos confirmados	N° de casos en tratamiento	N° de personas fallecidas	N° de personas recuperadas
<b>1.700.056</b>	<b>1.232.355</b>	<b>102.829</b>	<b>364.872</b>

Fuente: Reportes emitidos por la Comisión Nacional de Salud de China, plataformas digitales chinas e internacionales que proporcionan datos e información sobre el desarrollo del Covid-19 a nivel mundial y la Organización Mundial de la Salud. Cifras acumuladas al 11/04/2020, hora 12:00 md.

**1.700.056**  
Casos confirmados a nivel mundial

**83.400**

Casos confirmados en China

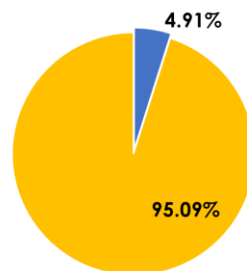
(incluyen Taiwán, Hong Kong y Macao)

**1.616.656**

Casos confirmados en otros 208 países y territorios

(incluyen el crucero Diamond Princess atracado en Japón)

Situación de los casos confirmados a nivel mundial



■ República Popular China ■ Fuera de China (208 países y Territorios)

**364.872**  
Personas recuperadas

**77.973**

Casos confirmados que han sido recuperados o dados de alta

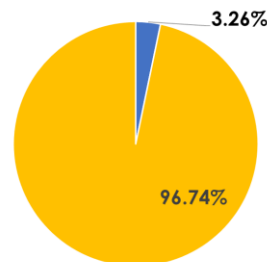
(incluyen Taiwán, Hong Kong y Macao)

**286.899**

Casos que han sido recuperados en otros 208 países y territorios

(incluyen el crucero Diamond Princess atracado en Japón)

Situación de los casos fallecidos a nivel mundial



■ República Popular China ■ Fuera de China (208 países y Territorios)

**102.829**  
Casos fallecidos a nivel mundial

**3.349**

Casos fallecidos en China

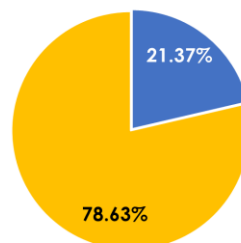
(incluyen Taiwán, Hong Kong y Macao)

**99.480**

Casos fallecidos en otros 208 países y territorios

(incluyen el crucero Diamond Princess atracado en Japón)

Situación de los casos recuperados a nivel mundial



■ República Popular China ■ Fuera de China (208 países y Territorios)

# Estadísticas Generales

Reportadas al 10 de Abril de 2020

## Cifras a Nivel Mundial

N° de casos confirmados	N° de casos en tratamiento	N° de personas fallecidas	N° de personas recuperadas
<b>1.700.056</b>	<b>1.232.355</b>	<b>102.829</b>	<b>364.872</b>

Fuente: Reportes emitidos por la Comisión Nacional de Salud de China, plataformas digitales chinas e internacionales que proporcionan datos e información sobre el desarrollo del Covid-19 a nivel mundial y la Organización Mundial de la Salud. Cifras acumuladas al 11/04/2020, hora 12:00 md.

### Estadísticas Covid-19. 10 países con mayor cantidad de casos confirmados



Fuente: Comisión Nacional de Salud de China, Organización Mundial de la Salud, Plataforma de datos e información DXY COVID-19 Global Pandemic Real+Time Report.  
Nota: Las Estadísticas de la República Popular China incluyen el reporte nacional emitido con datos de 31 Áreas, las Regiones de Hong Kong y Macao y la Provincia de Taiwán.

### Casos COVID-19. Estadísticas de los 10 primeros países con mayor cantidad de casos reportados al 10/04/2020

N°	País	Casos Confirmados	N° de personas fallecidas	N° de personas recuperadas	Tasa de Mortalidad	Tasa de Recuperación	% con respecto al Total de Casos Confirmados	% con respecto al Total de Fallecidos	% con respecto al Total de Recuperados
1	Estados Unidos	501,615	18,777	29,191	3.74%	5.82%	29.5%	18.3%	8.0%
2	España	158,273	16,081	55,668	10.16%	35.17%	9.3%	15.6%	15.3%
3	Italia	147,577	18,849	30,455	12.77%	20.64%	8.7%	18.3%	8.3%
4	Francia	124,869	13,197	24,932	10.57%	19.97%	7.3%	12.8%	6.8%
5	Alemania	122,171	2,736	53,913	2.24%	44.13%	7.2%	2.7%	14.8%
6	China	83,400	3,349	77,973	4.02%	93.49%	4.9%	3.3%	21.4%
7	Reino Unido	73,758	8,958	344	12.15%	0.47%	4.3%	8.7%	0.1%
8	Iran	68,192	4,232	35,465	6.21%	52.01%	4.0%	4.1%	9.7%
9	Turquía	47,029	1,006	2,423	2.14%	5.15%	2.8%	1.0%	0.7%
10	Belgica	26,667	3,019	2,872	11.32%	10.77%	1.6%	2.9%	0.8%
<b>SubTotal 10 Países</b>		<b>1,353,551</b>	<b>90,204</b>	<b>313,236</b>	<b>6.66%</b>	<b>23.14%</b>	<b>79.6%</b>	<b>87.7%</b>	<b>85.8%</b>
<b>Total Mundial</b>		<b>1,700,056</b>	<b>102,829</b>	<b>364,872</b>	<b>6.0486%</b>	<b>21.4624%</b>			

Fuente: Comisión Nacional de Salud de China, Organización Mundial de la Salud, Plataforma de datos e información DXY COVID-19 Global Pandemic Real+Time Report, Worldometer

Nota: Las Estadísticas de la República Popular China incluyen el reporte nacional emitido con datos de 31 Áreas, las Regiones de Hong Kong y Macao y la Provincia de Taiwán. Las estadísticas de España entre el 05 y 08 de abril fueron revisadas y corregidas, al igual que las de Francia, cuyo significativo incremento entre el 03 y 04 de abril corresponde a incorporación de casos en hogares de ancianos.

# Estadísticas Generales

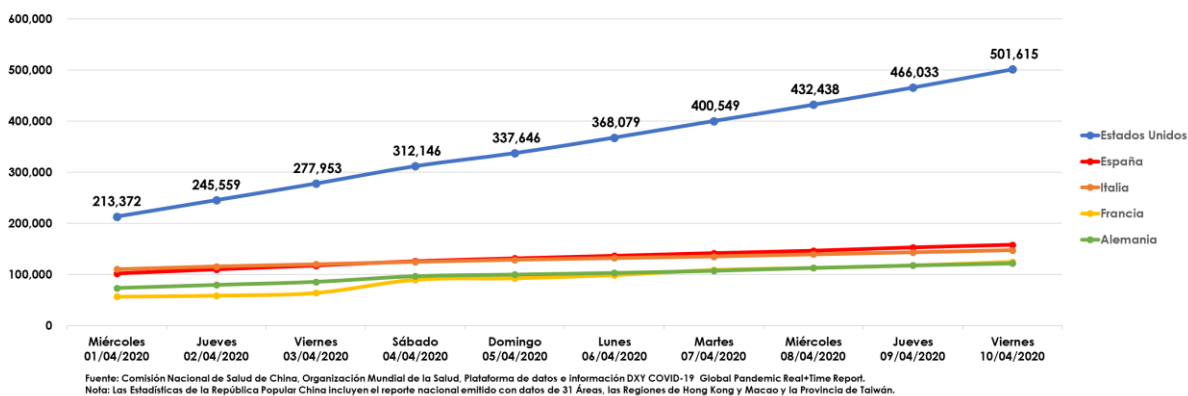
Reportadas al 10 de Abril de 2020

## Cifras a Nivel Mundial

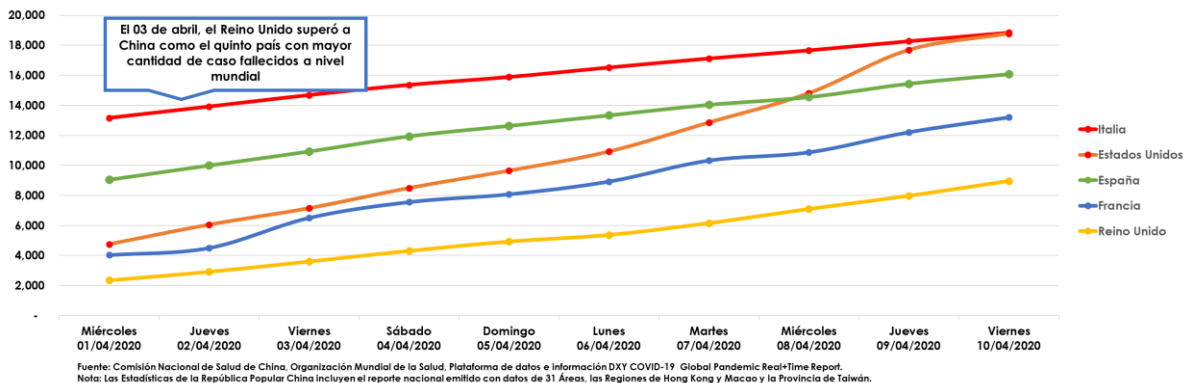
N° de casos confirmados	N° de casos en tratamiento	N° de personas fallecidas	N° de personas recuperadas
<b>1.700.056</b>	<b>1.232.355</b>	<b>102.829</b>	<b>364.872</b>

Fuente: Reportes emitidos por la Comisión Nacional de Salud de China, plataformas digitales chinas e internacionales que proporcionan datos e información sobre el desarrollo del Covid-19 a nivel mundial y la Organización Mundial de la Salud. Cifras acumuladas al 11/04/2020, hora 12:00 md.

Estadísticas Covid-19. 5 países con mayor cantidad de casos confirmados



Estadísticas Covid-19. 5 países con mayor cantidad de casos fallecidos



# Estadísticas Internacionales

Reportadas al 10 de Abril de 2020

## Cifras a Nivel Mundial

N° de casos confirmados	N° de casos en tratamiento	N° de personas fallecidas	N° de personas recuperadas
-------------------------	----------------------------	---------------------------	----------------------------

1.700.056

1.232.355

102.829

364.872

Fuente: Reportes emitidos por la Comisión Nacional de Salud de China, plataformas digitales chinas e internacionales que proporcionan datos e información sobre el desarrollo del Covid-19 a nivel mundial y la Organización Mundial de la Salud. Cifras acumuladas al 11/04/2020, hora 12:00 md.

Tabla 1: Número de casos confirmados a nivel mundial

N°	Lugar	Casos Confirmados	% con respecto al Total	% acumulado	N°	Lugar	Casos Confirmados	% con respecto al Total	% acumulado	N°	Lugar	Casos Confirmados	% con respecto al Total	% acumulado
1	Estados Unidos	501615	29.51%	29.51%	71	Camerun	820	0.05%	98.65%	141	Congo (Brazzaville)	60	0.00%	99.92%
2	España	158273	9.31%	38.82%	72	Kazajistán	802	0.05%	98.69%	142	Uganda	53	0.00%	99.93%
3	Italia	147577	8.68%	47.50%	73	Puerto Rico	725	0.04%	98.74%	143	Polinesia Francesa	51	0.00%	99.93%
4	Francia	124869	7.34%	54.84%	74	Eslovaquia	715	0.04%	98.78%	144	Sint Maarten	50	0.00%	99.93%
5	Alemania	122171	7.19%	62.03%	75	Cruceros Diamond	712	0.04%	98.82%	145	Islas Vírgenes de los	50	0.00%	99.94%
6	China	83400	4.91%	66.93%	76	Macedonia del No	711	0.04%	98.86%	146	Bermuda	48	0.00%	99.94%
7	Reino Unido	73758	4.34%	71.27%	77	Tunisia	671	0.04%	98.90%	147	Gabon	46	0.00%	99.94%
8	Iran	68192	4.01%	75.28%	78	Bulgaria	635	0.04%	98.94%	148	Islas Caiman	45	0.00%	99.94%
9	Turquía	47029	2.77%	78.05%	79	Uzbekistán	624	0.04%	98.98%	149	Bahamas	42	0.00%	99.95%
10	Belgica	26667	1.57%	79.62%	80	Libano	609	0.04%	99.01%	150	Guyana	40	0.00%	99.95%
11	Suiza	24511	1.44%	81.06%	81	Andorra	601	0.04%	99.05%	151	Zambia	40	0.00%	99.95%
12	Países Bajos	23097	1.34%	82.42%	82	Chipre	595	0.03%	99.08%	152	Guinea Bissau	38	0.00%	99.95%
13	Canadá	22148	1.30%	83.72%	83	Letonia	589	0.03%	99.12%	153	Libia	37	0.00%	99.96%
14	Brasil	19943	1.17%	84.89%	84	Cuba	564	0.03%	99.15%	154	Benin	35	0.00%	99.96%
15	Portugal	15472	0.91%	85.80%	85	Costa Rica	558	0.03%	99.18%	155	Eritrea	34	0.00%	99.96%
16	Rusia	13584	0.80%	86.60%	86	Oman	546	0.03%	99.21%	156	Tanzania	32	0.00%	99.96%
17	Austria	13248	0.78%	87.38%	87	Argenstán	521	0.03%	99.25%	157	Saint Martin Island	32	0.00%	99.96%
18	Israel	10505	0.62%	88.00%	88	Uruguay	494	0.03%	99.27%	158	Liberia	31	0.00%	99.97%
19	Corea del sur	10480	0.62%	88.62%	89	Costa de Marfil	480	0.03%	99.30%	159	Haiti	31	0.00%	99.97%
20	Suecia	9685	0.57%	89.19%	90	Burkina Faso	443	0.03%	99.33%	160	Myanmar	28	0.00%	99.97%
21	India	7447	0.44%	89.62%	91	Niger	438	0.03%	99.35%	161	Antigua y Barbuda	21	0.00%	99.97%
22	Islandia	7393	0.43%	90.04%	92	Albania	433	0.03%	99.38%	162	Mozambique	20	0.00%	99.97%
23	Ecuador	7161	0.42%	90.46%	93	Honduras	392	0.02%	99.40%	163	Siria	19	0.00%	99.97%
24	Chile	4501	0.38%	90.86%	94	Reunion Island	376	0.02%	99.43%	164	Angola	19	0.00%	99.97%
25	Australia	6292	0.37%	91.23%	95	Jordania	372	0.02%	99.45%	165	Maldivas	19	0.00%	99.97%
26	Noruega	6267	0.37%	91.60%	96	Malta	350	0.02%	99.47%	166	Guinea Ecuatorial	18	0.00%	99.98%
27	Japón	6202	0.36%	91.97%	97	San Marino	344	0.02%	99.49%	167	Nueva Caledonia	18	0.00%	99.98%
28	Polonia	5955	0.35%	92.32%	98	Bangladesh	330	0.02%	99.51%	168	Sudán	17	0.00%	99.98%
29	Peru	5897	0.35%	92.66%	99	Mauricio	318	0.02%	99.53%	169	Namibia	16	0.00%	99.98%
30	Dinamarca	5819	0.34%	93.01%	100	Ghana	313	0.02%	99.54%	170	Dominica	16	0.00%	99.98%
31	República Checa	5674	0.33%	93.34%	101	Nigeria	305	0.02%	99.56%	171	Mongolia	16	0.00%	99.98%
32	Rumania	5467	0.32%	93.66%	102	Kirguistán	298	0.02%	99.58%	172	Santa Lucía	15	0.00%	99.98%
33	Pakistán	4695	0.28%	93.94%	103	Bolivia	268	0.02%	99.60%	173	Laos	15	0.00%	99.98%
34	Malasia	4530	0.27%	94.20%	104	Palestina	266	0.02%	99.61%	174	República de Fiji	15	0.00%	99.98%
35	Filipinas	4428	0.26%	94.46%	105	Senegal	265	0.02%	99.63%	175	Curazao	14	0.00%	99.98%
36	México	3844	0.23%	94.69%	106	Montenegro	257	0.02%	99.64%	176	Grenada	14	0.00%	99.98%
37	Arabia Saudita	3651	0.21%	94.91%	107	Vietnam	257	0.02%	99.66%	177	Zimbabue	13	0.00%	99.99%
38	Indonesia	3512	0.21%	95.11%	108	Georgia	233	0.01%	99.67%	178	Botswana	13	0.00%	99.99%
39	Emiratos Arabes Ur	3360	0.20%	95.31%	109	Congo (RDC)	223	0.01%	99.68%	179	Somalia	12	0.00%	99.99%
40	Luxemburgo	3163	0.19%	95.50%	110	Guinea	212	0.01%	99.70%	180	Swazilandia	12	0.00%	99.99%
41	Serbia	3105	0.18%	95.68%	111	Sri Lanka	197	0.01%	99.71%	181	San Vicente y las Grt	12	0.00%	99.99%
42	Panamá	2974	0.17%	95.85%	112	Mayotte	191	0.01%	99.72%	182	Saint Kitts-Nevis	12	0.00%	99.99%
43	Finlandia	2769	0.16%	96.02%	113	Kenia	189	0.01%	99.73%	183	Islas Marianas	11	0.00%	99.99%
44	Rep. Dominicana	2620	0.15%	96.17%	114	Islas Feroes	184	0.01%	99.74%	184	Seychelles	11	0.00%	99.99%
45	Tailandia	2518	0.15%	96.32%	115	Guernsey (Islas del	181	0.01%	99.75%	185	República Centroafrí	11	0.00%	99.99%
46	Qatar	2512	0.15%	96.47%	116	Venezuela	175	0.01%	99.76%	186	Chad	11	0.00%	99.99%
47	Colombia	2473	0.15%	96.61%	117	Jersey Islands	170	0.01%	99.77%	187	Groenlandia	11	0.00%	99.99%
48	Ucrania	2203	0.13%	96.74%	118	Isla de Man	165	0.01%	99.78%	188	Belice	10	0.00%	99.99%
49	Singapur	2108	0.12%	96.87%	119	Martínica	155	0.01%	99.79%	189	Surinam	10	0.00%	99.99%
50	Grecia	2011	0.12%	96.98%	120	República de Djibe	150	0.01%	99.80%	190	Malawi	9	0.00%	99.99%
51	Sudafrica	2003	0.12%	97.10%	121	Guadalupe	143	0.01%	99.81%	191	Montserrat	9	0.00%	99.99%
52	Bielorrusia	1981	0.12%	97.22%	122	Guatemala	137	0.01%	99.82%	192	Nepal	9	0.00%	100.00%
53	Argentina	1975	0.12%	97.33%	123	Brunei	136	0.01%	99.82%	193	Turks & Caicos Island	8	0.00%	100.00%
54	Egipto	1794	0.11%	97.44%	124	Paraguay	133	0.01%	99.83%	194	Sierra Leona	8	0.00%	100.00%
55	Argelia	1761	0.10%	97.54%	125	Guam	128	0.01%	99.84%	195	El Vaticano	8	0.00%	100.00%
56	Islandia	1675	0.10%	97.64%	126	El Salvador	118	0.01%	99.85%	196	Cabo Verde	7	0.00%	100.00%
57	Croacia	1495	0.09%	97.73%	127	Cambodia	118	0.01%	99.85%	197	Mauritania	7	0.00%	100.00%
58	Marruecos	1448	0.09%	97.81%	128	Gibraltar	113	0.01%	99.86%	198	Nicaragua	7	0.00%	100.00%
59	Hungria	1310	0.08%	97.89%	129	Rwanda	113	0.01%	99.87%	199	San Barolome	6	0.00%	100.00%
60	Moldavia	1289	0.08%	97.97%	130	Trinidad y Tobago	109	0.01%	99.87%	200	Buthan	5	0.00%	100.00%
61	Irak	1279	0.08%	98.04%	131	Madagascar	102	0.01%	99.88%	201	Gambia	4	0.00%	100.00%
62	Estonia	1258	0.07%	98.12%	132	Monaco	90	0.01%	99.88%	202	San Tome y Príncipe	4	0.00%	100.00%
63	Eslovenia	1160	0.07%	98.19%	133	Mali	87	0.01%	99.89%	203	Sudán del Sur	4	0.00%	100.00%
64	Kuwait	1154	0.07%	98.25%	134	Aruba	86	0.01%	99.89%	204	Burundi	3	0.00%	100.00%
65	Nueva Zelanda	1035	0.06%	98.31%	135	Guayana Francesc	83	0.00%	99.90%	205	Islas Vírgenes del RU	3	0.00%	100.00%
66	Lituania	999	0.06%	98.37%	136	Liechtenstein	79	0.00%	99.90%	206	Anguilla	3	0.00%	100.00%
67	Bahrein	998	0.06%	98.43%	137	Togo	76	0.00%	99.91%	207	Antillas Holandesas	2	0.00%	100.00%
68	Azerbaijan	991	0.06%	98.49%	138	Barbados	67	0.00%	99.91%	208	Papua Nueva Guinea	2	0.00%	100.00%
69	Armenia	966	0.06%	98.55%	139	Jamaica	65	0.00%	99.92%	209	Timor del Este	1	0.00%	100.00%
70	Bosnia-Herzegovin	886	0.05%	98.60%	140	Etiopia	65	0.00%	99.92%	210	República de Yemer	1	0.00%	100.00%
												Total	1700056	100%

# Estadísticas Generales

Reportadas al 10 de Abril de 2020

## República Popular China

1.089

Casos bajo tratamiento  
(incluye casos en situación grave)

141

Casos en situación grave

3.339

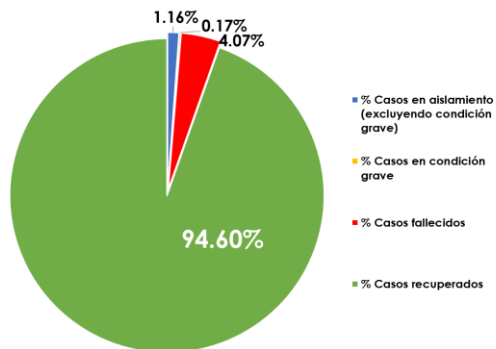
Casos fallecidos

77.525

Casos recuperados

**81.953**  
Casos confirmados

China. Situación de los casos confirmados



Fuente: Reportes del Ministerio de Salud de la República Popular China. Cifras acumuladas al 11/04/2020, hora 12:00 md. Cifras nacionales no incluyen 1.416 casos confirmados de Hong Kong (4 Fallecidos), Taiwán (6 Fallecidos) y Macao,

44

Casos Sospechosos

718.050

Contactos cercanos tratados

10.435

Casos en observación médica

1.411

Casos descartados el 10/04/2020

## Resto del Mundo

208\*

Países y territorios\*

1.230.277

Casos bajo tratamiento

99.480

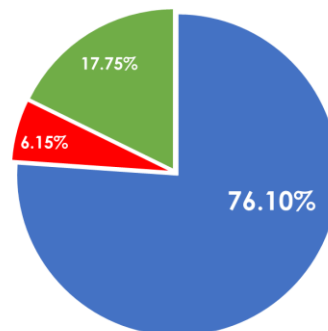
Casos fallecidos

286.899

Casos recuperados

**1.616.656**  
Casos confirmados

Situación de los casos confirmados fuera de China



■ % Casos bajo Tratamiento ■ % Casos fallecidos ■ % Casos recuperados

Estos 208 países y territorios no incluyen el crucero Diamond Princess atracado en Japón, aunque los casos confirmados allí se reflejan en las estadísticas presentadas.

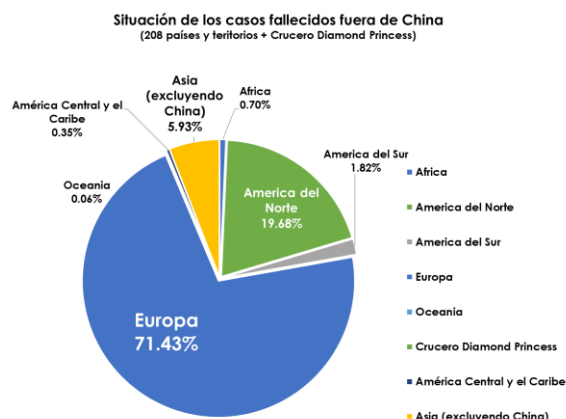
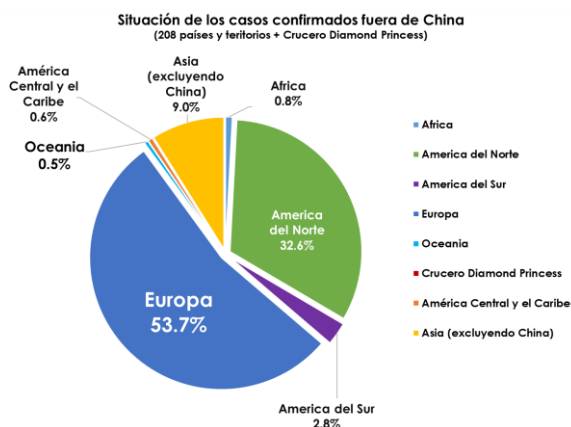
# Estadísticas Internacionales

Reportadas al 10 de Abril de 2020

## Cifras del Resto del Mundo

(total 208 países y territorios + crucero Diamond Princess)

N° de casos confirmados	N° de casos en tratamiento	N° de personas fallecidas	N° de personas recuperadas
<b>1.616.656</b>	<b>1.230.277</b>	<b>99.480</b>	<b>286.899</b>



<b>Europa</b> (52 países y territorios)	<b>868.273 casos</b> 71.063 fallecidos
<b>Norteamérica</b> (4 países y territorios)	<b>527.618 casos</b> 19.579 fallecidos
<b>Asia</b> (excluyendo China) (41 países)	<b>144.717 casos</b> 5.898 fallecidos
<b>Suramérica</b> (13 países y territorios)	<b>45.153 casos</b> 1.815 fallecidos
<b>África</b> (54 países y territorios)	<b>13.468 casos</b> 698 fallecidos
<b>Oceania</b> (8 países y territorios)	<b>7.552 casos</b> 63 fallecidos
<b>América Central y el Caribe</b> (36 países y territorios)	<b>9.163 casos</b> 353 fallecidos
<b>Cruceros Diamond Princess y Grand Princess</b>	<b>712 casos</b> 11 fallecidos

Indicador	Resto del Mundo	Europa	Asia (excluyendo China)	Norteamérica	Suramérica	África
Tasa de Mortalidad	6,15%	8,18%	4,08%	3,71%	4,02%	5,18%
Tasa de Recuperación	17,75%	22,25%	36,80%	6,18%	10,25%	11,70%

Fuente: Las Tasas provienen de cálculos propios.





# Estadísticas Nacionales

Reportadas al 10 de Abril de 2020

## Situación General de los casos confirmados en China

Gráfico 1. China, Situación de los casos confirmados con respecto al Total de casos confirmados

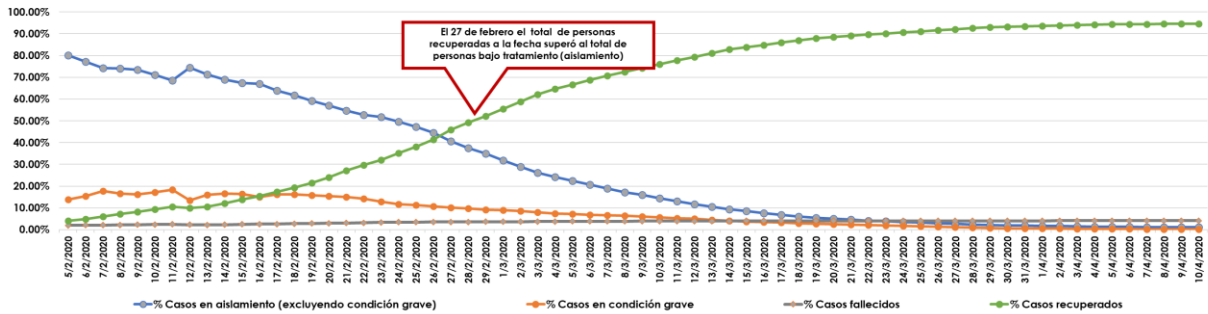


Gráfico 2. China, N° de casos confirmados diarios vs. N° de casos recuperados diarios



Gráfico 3. China, N° de casos confirmados Totales vs. N° de casos recuperados Totales

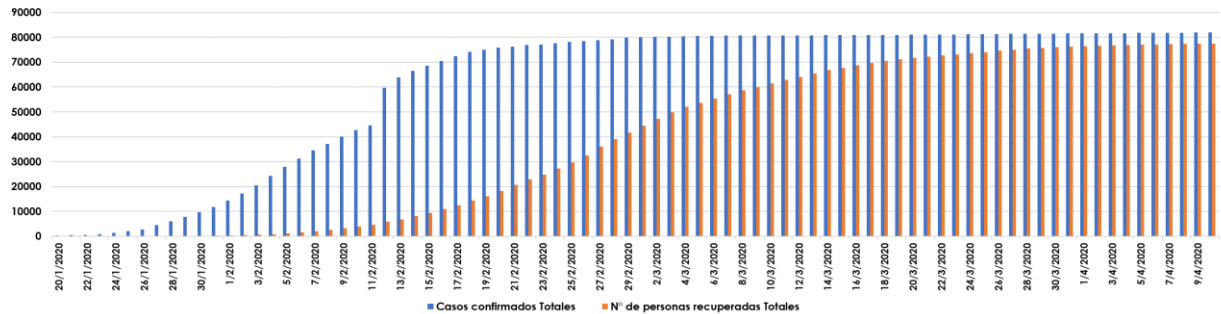
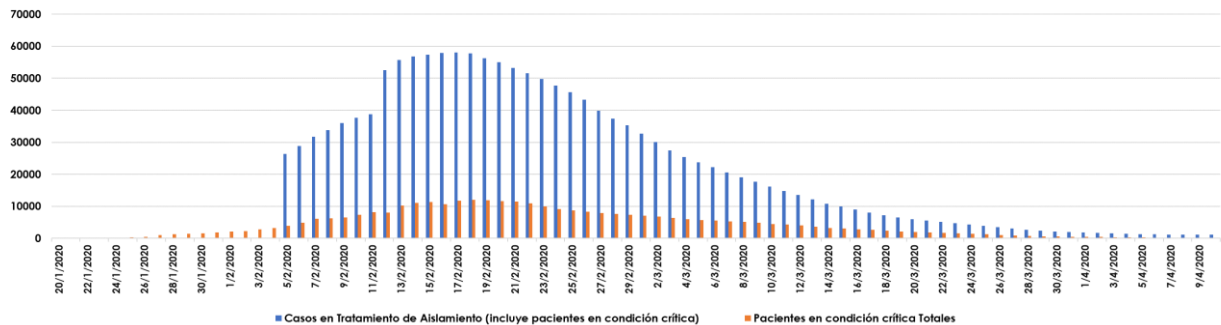


Gráfico 4. China, N° de casos confirmados en Tratamiento vs. N° de casos en condición crítica



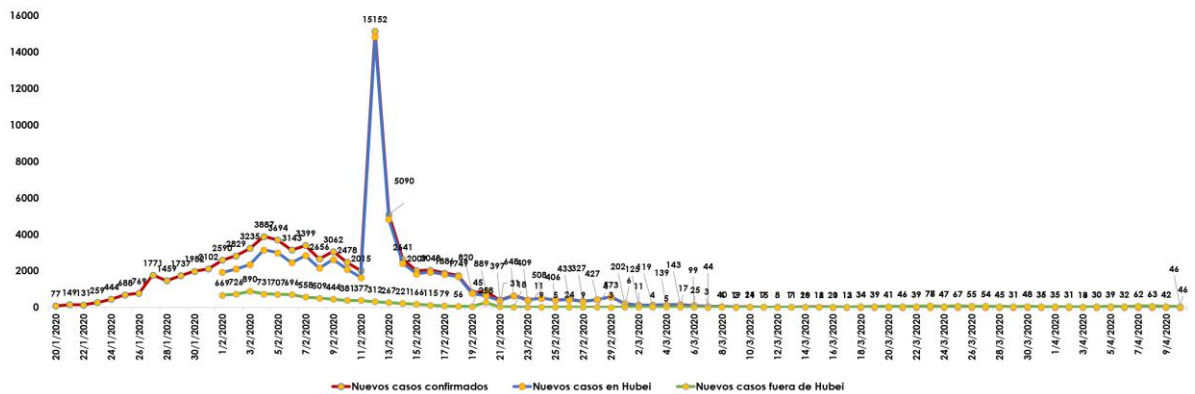
# Estadísticas Nacionales

Reportadas al 10 de Abril de 2020

N° de casos confirmados	N° de casos sospechosos	N° de personas fallecidas	N° de personas recuperadas
<b>81.953</b>	<b>44</b>	<b>3.339</b>	<b>77.525</b>

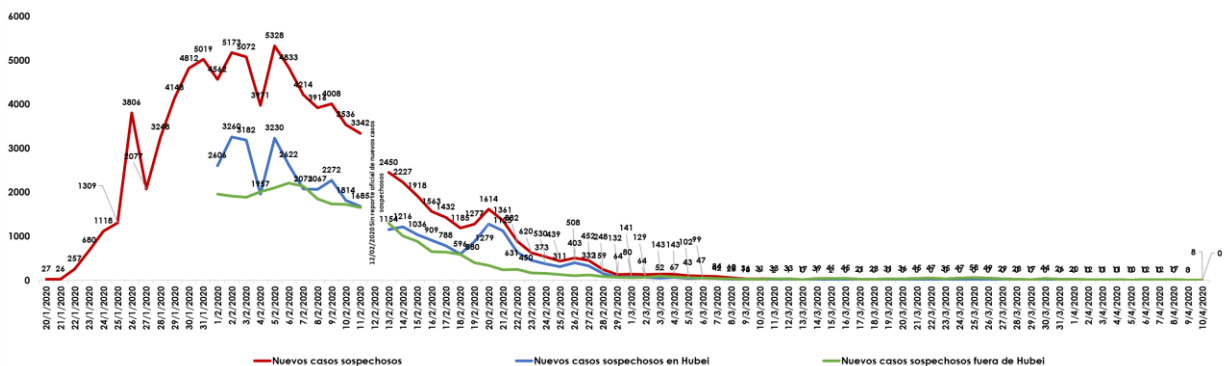
Fuente: Reportes de la Comisión Nacional de Salud de la República Popular China. Cifras acumuladas al 11/03/2020, hora 12:00 md. Estas cifras nacionales no incluyen los 1.416 casos confirmados de Hong Kong (4 Fallecidos), Taiwán (6 Fallecido) y Macao.

Gráfico 5. China, N° de casos confirmados diarios



El 10 de abril, fueron reportados 46 nuevos casos confirmados, aumentando con respecto al día anterior. El total de casos confirmados solo se incrementó en 0,06%, alcanzando los 81.953 casos confirmados totales. Fue reportado que 42 de los casos provienen del extranjero acumulando con esto, 1.183 casos confirmados provenientes de otro país. Asimismo, **solo se han reportado 5 casos en la Provincia de Hubei en los últimos 26 días.**

Gráfico 6. China, N° de casos sospechosos diarios



El 10 de abril, fueron reportados 8 nuevos casos sospechosos, acumulando 44 casos sospechosos en total, el valor más bajo desde el 20 de enero, primer día en que la Comisión Nacional de Salud de China empezó a anunciar los casos a nivel nacional.

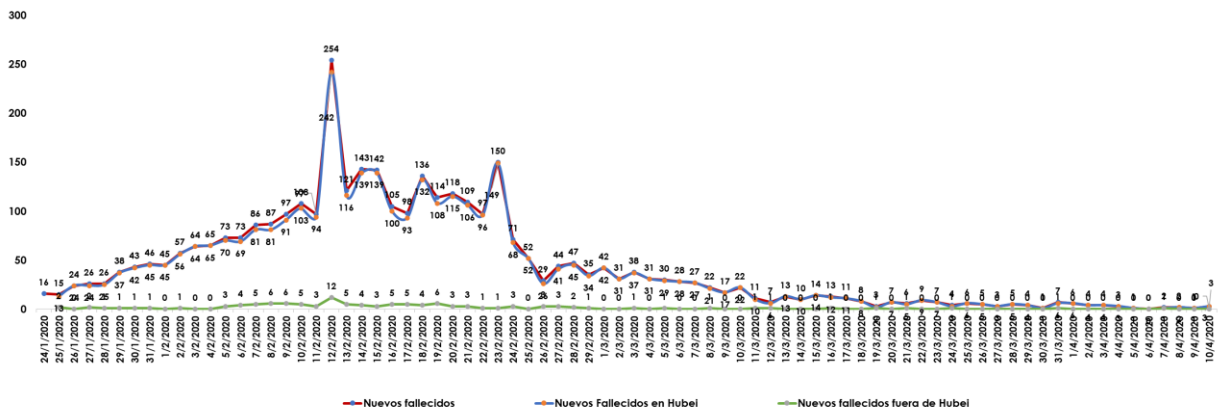
# Estadísticas Nacionales

Reportadas al 10 de Abril de 2020

N° de personas fallecidas	Tasa de Mortalidad	N° de personas recuperadas	Tasa de Recuperación
<b>3.339</b>	<b>4,0743%</b>	<b>77.525</b>	<b>94,5969%</b>

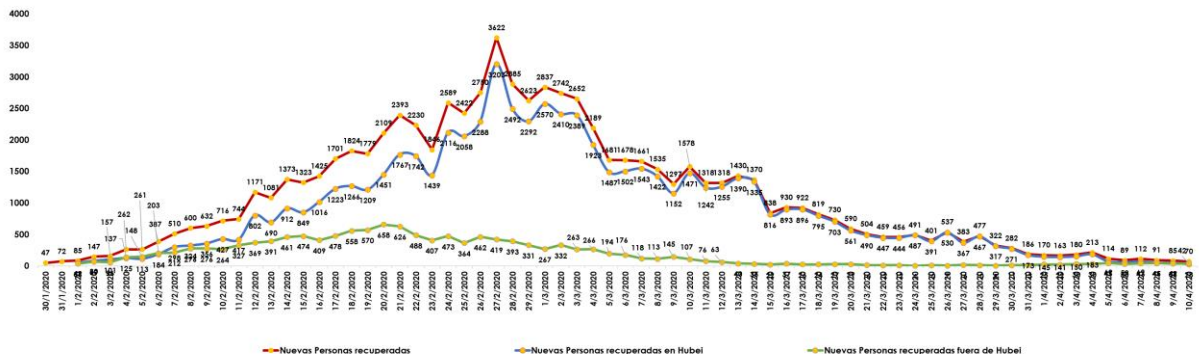
Fuente: Reportes del Ministerio de Salud de la República Popular China. Cifras acumuladas al 11/04/2020, hora 12:00 md. Cifras nacionales no incluyen 1.416 casos confirmados de Hong Kong (4 Fallecidos), Taiwán (6 Fallecidos) y Macao, Las Tasas provienen de cálculos propios.

Gráfico 7. China, N° de personas fallecidas por día



El 10 de abril el número acumulado de personas fallecidas como consecuencia del virus se ubicó en 3.339 casos, **siendo reportados 3 nuevos fallecimientos**, registrando 7 o menos fallecimientos al día en los últimos 19 días.

Gráfico 8. China, N° de personas recuperadas por día



El 10 de abril el número de personas recuperadas fue de 70 casos, superando a los nuevos casos confirmados por 53 días consecutivos, mientras que el total de casos recuperados acumula más de 77.000 casos (77.525).

# Estadísticas por Área

Reportadas al 10 de Abril de 2020

Indicador	China	Hubei	Wuhan	China (excluyendo Hubei)
Tasa de Mortalidad	4,02%	4,75%	5,15%	0,83%
Tasa de Recuperación	93,49%	94,78%	94,21%	87,89%

Fuente: Reportes del Ministerio de Salud de la República Popular China. Las Tasas provienen de cálculos propios.

## Hubei

Provincia con mayor número de casos

**67.803**  
Casos confirmados  
**81,3%**  
De los casos totales

**3.219**  
Personas fallecidas  
**96,1%**  
Del total de fallecidos

**64.264**  
Personas recuperadas  
**82,4%**  
Del total de recuperados

**Wuhan** (capital de Hubei)  
Ciudad con mayoría de casos

**50.008**  
Casos confirmados  
**60,0%**  
De los casos Totales

**2.577**  
Personas fallecidas  
**76,9%**  
Del total de fallecidos

**47.112**  
Personas recuperadas  
**60,4%**  
Del total de recuperados

Tabla 3: Número de casos confirmados y casos bajo Tratamiento por Área

Área	Casos Confirmados	% con respecto al Total	Casos recuperados	% con respecto al Total
Hubei	67803	81.3%	64264	82.4%
Wuhan (Capital de Hubei)	50008	60.0%	47112	60.4%
Guangdong	1548	1.9%	1437	1.8%
Henan	1276	1.5%	1252	1.6%
Zhejiang	1267	1.5%	1236	1.6%
Hunan	1019	1.2%	1014	1.3%
Hong Kong	1000	1.2%	336	0.4%
Anhui	991	1.2%	984	1.3%
Jiangxi	937	1.1%	936	1.2%
Shandong	784	0.9%	757	1.0%
Heilongjiang	661	0.8%	470	0.6%
Jiangsu	652	0.8%	636	0.8%
Beijing	589	0.7%	474	0.6%
Chongqing	579	0.7%	570	0.7%
Sichuan	560	0.7%	547	0.7%
Shanghai	555	0.7%	438	0.6%
Taiwán	385	0.5%	99	0.1%
Fujian	351	0.4%	317	0.4%
Hebei	327	0.4%	313	0.4%
Shaanxi	256	0.3%	248	0.3%
Guangxi	254	0.3%	252	0.3%
Yunnan	184	0.2%	174	0.2%
Tianjin	183	0.2%	158	0.2%
Shanxi	172	0.2%	135	0.2%
Hainan	168	0.2%	162	0.2%
Mongolia Interior	155	0.2%	79	0.1%
Guizhou	147	0.2%	144	0.2%
Liaoning	145	0.2%	133	0.2%
Gansu	139	0.2%	135	0.2%
Jilin	98	0.1%	96	0.1%
Xinjiang	76	0.1%	73	0.1%
Ningxia	75	0.1%	75	0.1%
Macao	45	0.1%	10	0.0%
Qinghai	18	0.0%	18	0.0%
Tibet	1	0.0%	1	0.0%
<b>Total</b>	<b>83400</b>	<b>100%</b>	<b>77973</b>	<b>100%</b>

Nota: Diferencias entre cifras nacionales y por área se debe a que la fuente del reporte por área incluye a Taiwán, Hong Kong y Macao..

# Estadísticas por Área

Reportadas al 10 de Abril de 2020

Indicador	China	Hubei	Wuhan	China (excluyendo Hubei)
Tasa de Mortalidad	4,02%	4,75%	5,15%	0,83%
Tasa de Recuperación	93,49%	94,78%	94,21%	87,89%

Fuente: Reportes del Ministerio de Salud de la República Popular China. Las Tasas provienen de cálculos propios.

## Hubei

Provincia con mayor número de casos

**67.803**  
Casos confirmados

**81,3%**  
De los casos totales

**3.219**  
Personas fallecidas

**96,1%**  
Del total de fallecidos

**64.264**  
Personas recuperadas

**82,4%**  
Del total de recuperados

**Wuhan** (capital de Hubei)  
Ciudad con mayoría de casos

**50.008**  
Casos confirmados

**60,0%**  
De los casos Totales

**2.577**  
Personas fallecidas

**76,9%**  
Del total de fallecidos

**47.112**  
Personas recuperadas

**60,4%**  
Del total de recuperados

## Resto de China

33 Áreas (incluyen Hong Kong, Taiwán y Macao)

**15.597**  
Casos confirmados

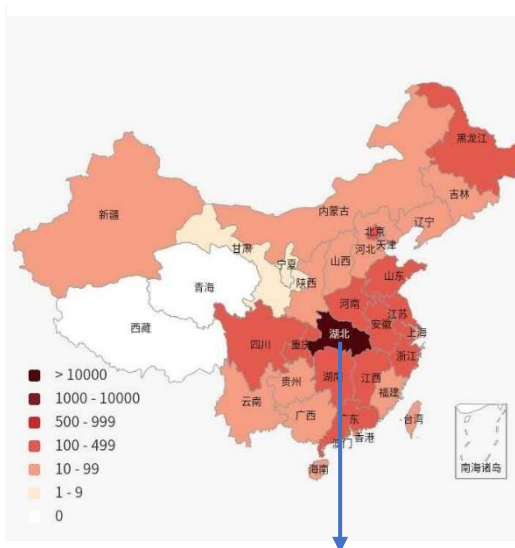
**18,7%**  
De los casos totales

**130**  
Personas Fallecidas

**3,9%**  
Del total de fallecidos

**13.709**  
Personas recuperadas

**17,6%**  
Del total de recuperados



Provincia de Hubei

# Estadísticas Internacionales

Reportadas al 10 de Abril de 2020

## Cifras América del Sur

(total 13 países y territorios)

N° de casos confirmados	N° de casos en tratamiento	N° de personas fallecidas	N° de personas recuperadas
-------------------------	----------------------------	---------------------------	----------------------------

**45.153**

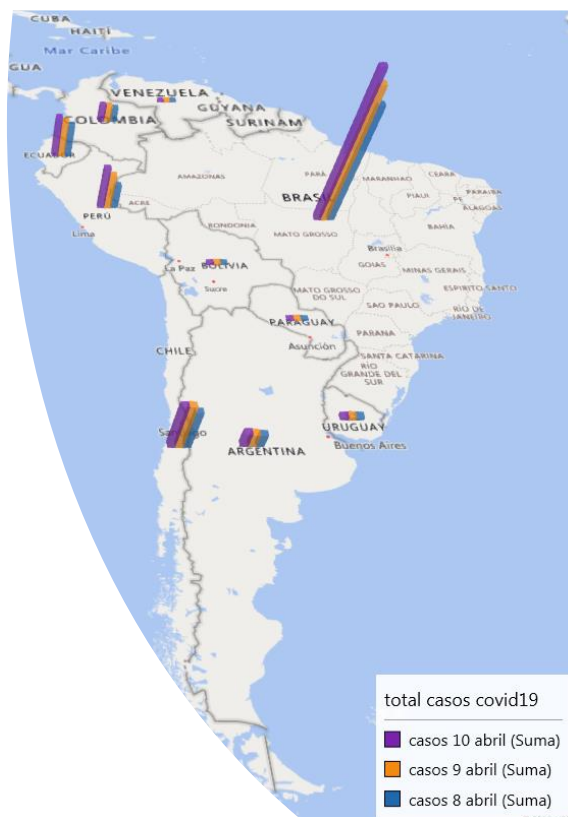
**38.712**

**1.815**

**4.626**

Tabla 3: Número de casos en América del Sur

N°	Lugar	Casos Confirmados	Casos Fallecidos	Casos Recuperados	Tasa de Mortalidad	Tasa de Recuperación	% con respecto al Total casos confirmados América del Sur	% con respecto al Total casos fallecidos América del Sur	% con respecto al Total casos recuperados América del Sur
1	Brasil	19943	1074	173	5.27%	0.95%	44.17%	59.17%	3.74%
2	Ecuador	7161	297	368	0.95%	21.33%	15.86%	16.36%	7.96%
3	Chile	6501	65	1571	2.63%	27.36%	14.40%	3.58%	33.96%
4	Peru	5897	169	1569	5.48%	6.83%	13.06%	9.31%	33.92%
5	Colombia	2473	80	197	3.10%	7.83%	5.48%	4.41%	4.26%
6	Argentina	1975	82	375	4.17%	19.27%	4.37%	4.52%	8.11%
7	Uruguay	494	7	214	1.48%	43.55%	1.09%	0.39%	4.63%
8	Bolivia	268	19	2	7.09%	0.75%	0.59%	1.05%	0.04%
9	Venezuela	175	9	84	5.26%	49.12%	0.39%	0.50%	1.82%
10	Paraguay	133	6	18	4.65%	13.95%	0.29%	0.33%	0.39%
11	Guayana Francesa	83	0	43	0.00%	51.81%	0.18%	0.00%	0.93%
12	Guyana	40	6	8	16.22%	21.62%	0.09%	0.33%	0.17%
13	Surinam	10	1	4	10.00%	40.00%	0.02%	0.06%	0.09%
	<b>Total</b>	<b>45153</b>	<b>1815</b>	<b>4626</b>	<b>4.02%</b>	<b>10.25%</b>	<b>100.00%</b>	<b>100.00%</b>	<b>100.00%</b>



# Estadísticas Venezuela

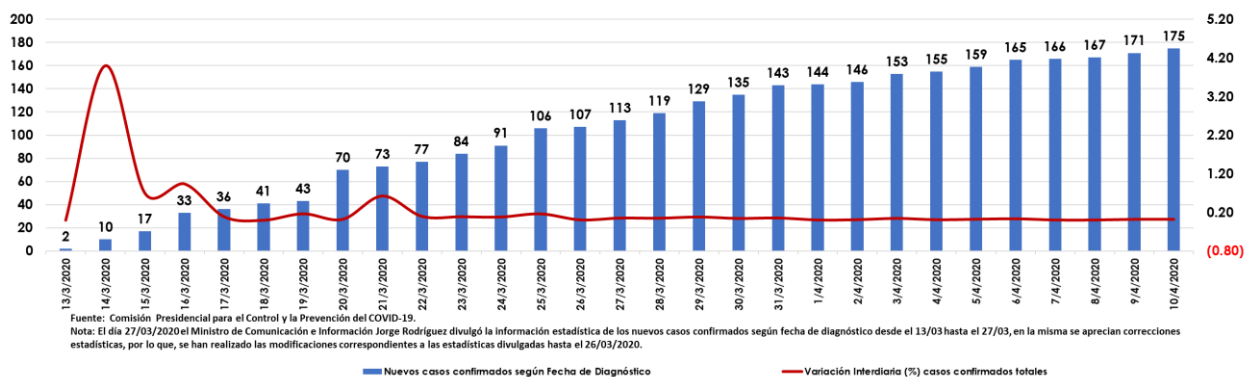
Reportadas al 10 de Abril de 2020

## Cifras de la República Bolivariana de Venezuela

N° de casos confirmados	N° de casos recuperados	N° de casos fallecidos	N° de casos bajo Tratamiento
<b>175</b>	<b>84</b>	<b>9</b>	<b>82</b>

Fuente: Reportes emitidos por la Presidencia y la Vicepresidencia de la República Bolivariana de Venezuela, así como el Ministerio del Poder Popular para Comunicación e Información. Cifras acumuladas al 10/04/2020.

Gráfico 1. N° de casos confirmados totales

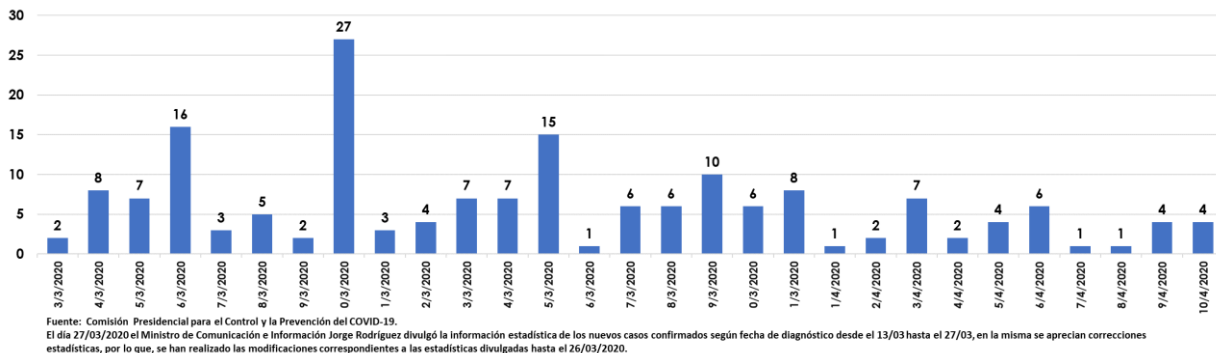


Al 10 de abril, han transcurrido 29 días desde que fueron anunciados los dos primeros casos confirmados del Covid-19 en territorio venezolano, y 25 días desde el inicio de la cuarentena social, colectiva y voluntaria anunciada por el Presidente de la República Nicolás Maduro Moros.

El 10 de abril, la Vicepresidenta Delcy Rodríguez anunció 4 nuevos casos por segundo día consecutivo, para un total de 175 casos confirmados en el territorio nacional, los cuales han sido detectados en el Distrito Capital, 20 Estados y un territorio insular, incrementándose en 2,3% con respecto a los casos acumulados al día anterior. De igual forma, no fueron anunciados nuevos fallecimientos, por lo que, el total de casos fallecidos se mantiene en un total de 9 casos fallecidos como consecuencia del Covid-19, el 5,1% del total de casos diagnosticados.

A la fecha, el día con mayor cantidad de casos confirmados es el 20 de marzo (27 casos), y los días con mayor cantidad de casos fallecidos son el 03 y 08 de abril (2 casos).

Gráfico 2. N° de casos confirmados diarios





# Estadísticas Venezuela

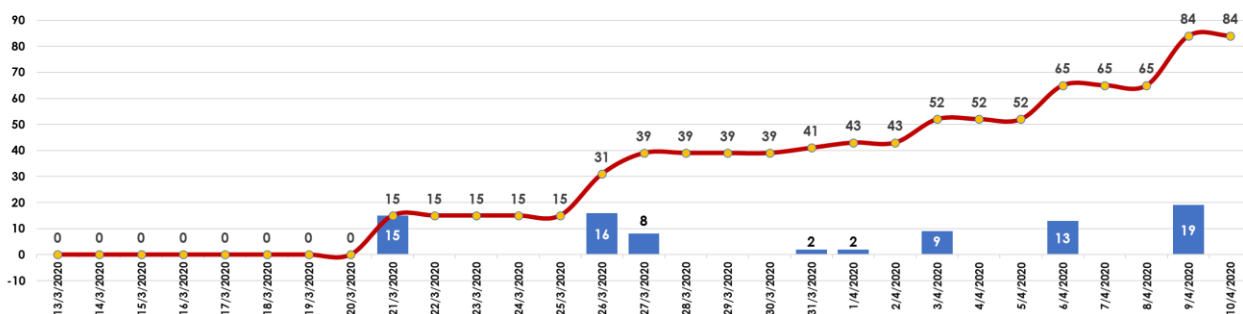
Reportadas al 10 de Abril de 2020

## Cifras de la República Bolivariana de Venezuela

N° de casos confirmados	N° de casos recuperados	N° de casos fallecidos	N° de casos bajo Tratamiento
<b>175</b>	<b>84</b>	<b>9</b>	<b>82</b>

Fuente: Reportes emitidos por la Presidencia y la Vicepresidencia de la República Bolivariana de Venezuela, así como el Ministerio del Poder Popular para Comunicación e Información. Cifras acumuladas al 10/04/2020.

Gráfico 3. N° de casos recuperados totales



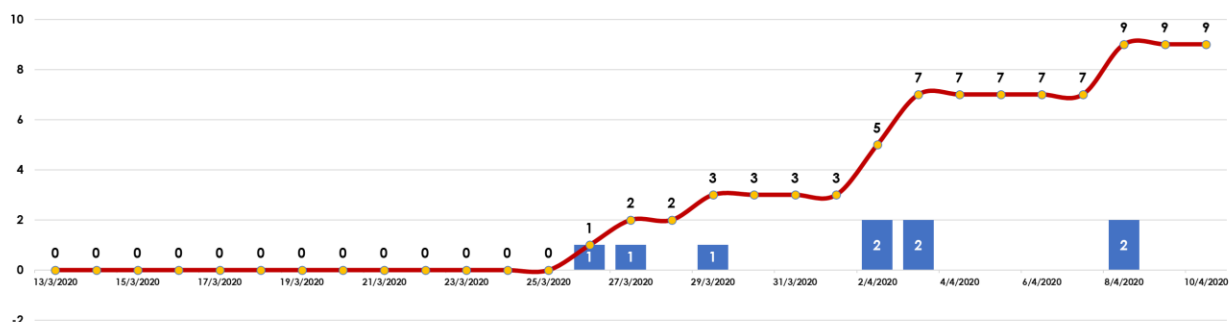
Fuente: Comisión Presidencial para el Control y la Prevención del COVID-19.

Nota: El día 27/03/2020 el Ministro de Comunicación e Información Jorge Rodríguez divulgó la información estadística de los nuevos casos confirmados según fecha de diagnóstico desde el 13/03 hasta el 27/03, en la misma se aprecian correcciones estadísticas, por lo que, se han realizado las modificaciones correspondientes a las estadísticas divulgadas hasta el 26/03/2020.

El 10 de abril, la Vicepresidenta Delcy Rodríguez anunció que el total de casos recuperados se mantiene en 84 casos, igual que el día anterior, por lo que, 48,0% de los casos confirmados ya se encuentran recuperados, superando al total de casos actualmente bajo tratamiento (82 casos), los cuales representan el 46,9% de los casos confirmados.

A la fecha, se han reportado un total de 9 casos fallecidos, los cuales representan 5,1% del total de casos confirmados en todo el país.

Gráfico 4. N° de casos fallecidos totales



Fuente: Comisión Presidencial para el Control y la Prevención del COVID-19.

Nota: El día 27/03/2020 el Ministro de Comunicación e Información Jorge Rodríguez divulgó la información estadística de los nuevos casos confirmados según fecha de diagnóstico desde el 13/03 hasta el 27/03, en la misma se aprecian correcciones estadísticas, por lo que, se han realizado las modificaciones correspondientes a las estadísticas divulgadas hasta el 26/03/2020.

■ Nuevos casos fallecidos

● Total de caso fallecidos

# Estadísticas Venezuela

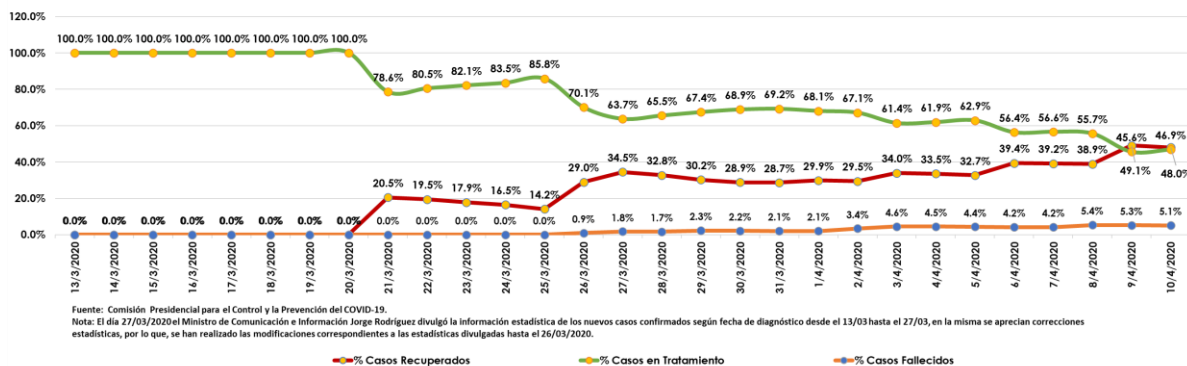
Reportadas al 10 de Abril de 2020

## Cifras de la República Bolivariana de Venezuela

N° de casos confirmados	N° de casos recuperados	N° de casos fallecidos	N° de casos bajo Tratamiento
<b>175</b>	<b>84</b>	<b>9</b>	<b>82</b>

Fuente: Reportes emitidos por la Presidencia y la Vicepresidencia de la República Bolivariana de Venezuela, así como el Ministerio del Poder Popular para Comunicación e Información. Cifras acumuladas al 10/04/2020.

Gráfico 5. Situación General de los Casos confirmados en Venezuela



Fuente: Comisión Presidencial para el Control y la Prevención del COVID-19.  
 Nota: El día 27/03/2020 el Ministro de Comunicación e Información Jorge Rodríguez divulgó la información estadística de los nuevos casos confirmados según fecha de diagnóstico desde el 13/03 hasta el 27/03, en la misma se aprecian correcciones estadísticas, por lo que, se han realizado las modificaciones correspondientes a las estadísticas divulgadas hasta el 26/03/2020.

Gráfico 6. Situación de los casos confirmados según lugar de tratamiento

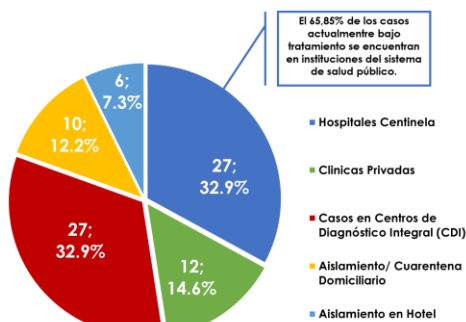


Gráfico 7. Situación de los casos confirmados según situación

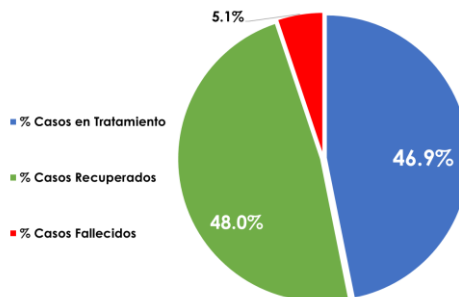
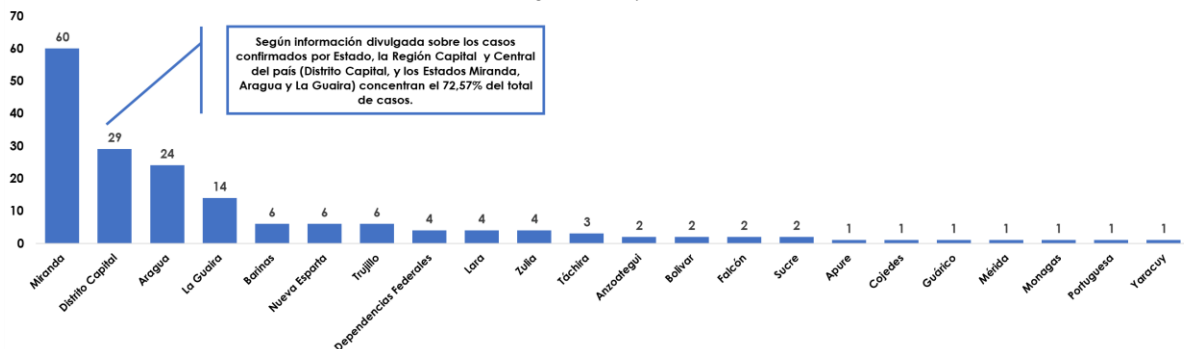


Gráfico 8. N° Casos confirmados totales según Entidad Federal y Territorio



Fuente: Ministerio de Comunicación e Información de Venezuela. Se asume que, las diferencias entre días en las estadísticas por Estado son producto de continuas correcciones que se realizan sobre la información de los casos afectados.

# Estadísticas Venezuela

Reportadas al 10 de Abril de 2020

## Cifras de la República Bolivariana de Venezuela

N° de casos confirmados	N° de casos recuperados	N° de casos fallecidos	N° de casos bajo Tratamiento
175	84	9	82

Fuente: Reportes emitidos por la Presidencia y la Vicepresidencia de la República Bolivariana de Venezuela, así como el Ministerio del Poder Popular para Comunicación e Información. Cifras acumuladas al 10/04/2020.

Gráfico 9. N° Casos confirmados totales según grupo de edad

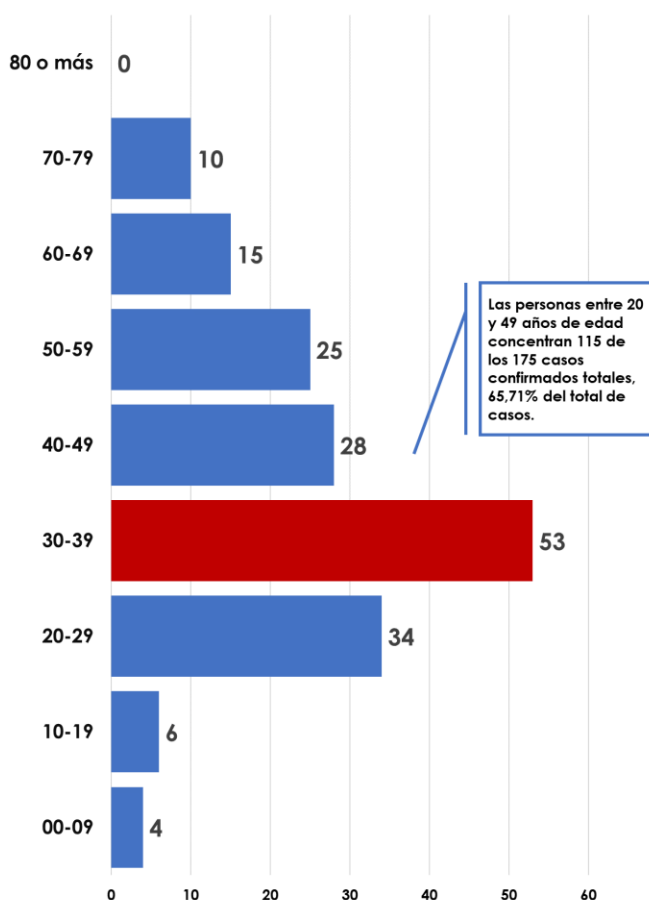
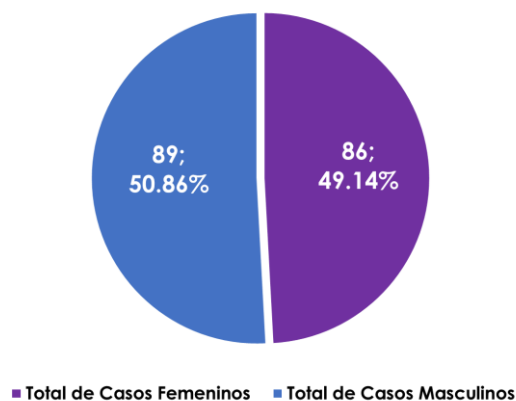


Gráfico 10. Situación de los casos confirmados según sexo



Del total de 175 casos confirmados, 115 registran edades entre los 20 y 49 años de edad, representando el 65,71% del total de casos confirmados.

Por otro lado, la mayoría de los casos, 89 casos, son del sexo masculino, representando el 50,86%, mientras que 86 con del sexo femenino (49,14%).

# **Informe Estadístico** **“Covid-19”**

**Informe de Situación al 11 de Abril de 2020**  
**69na. Actualización**