

Informe Estadístico “Covid-19”

El 12 de febrero la OMS anunció que el Coronavirus 2019-nCoV pasaba a denominarse oficialmente Covid-19

Informe de Situación al 12 de Abril de 2020 70ma. Actualización

Este documento es elaborado con fines informativos y emplea como fuente de información estadística los reportes publicados por el Ministerio de Salud de la República Popular China y medios de información oficiales.

La fuente primaria puede ser consultada a través de los siguientes enlaces:

<http://www.nhc.gov.cn/>

<https://ncov.dxy.cn/>

<https://www.worldometers.info/coronavirus/>

Informe Estadístico

“Covid-19”

El 12 de febrero la OMS anunció que el Coronavirus 2019-nCoV pasaba a denominarse oficialmente Covid-19

委内瑞拉中国研究中心
Centro Venezolano de
Estudios sobre China

加拉加斯 – 北京
Caracas – Beijing

2020年04月

Abril 2020

Estadísticas Generales

Reportadas al 11 de Abril de 2020

Cifras a Nivel Mundial

N° de casos confirmados	N° de casos en tratamiento	N° de personas fallecidas	N° de personas recuperadas
1.780.313	1.277.562	108.988	397.045

Fuente: Reportes emitidos por la Comisión Nacional de Salud de China, plataformas digitales chinas e internacionales que proporcionan datos e información sobre el desarrollo del Covid-19 a nivel mundial y la Organización Mundial de la Salud. Cifras acumuladas al 12/04/2020, hora 12:00 md.

1.780.313
Casos confirmados a nivel mundial

83.485

Casos confirmados en China

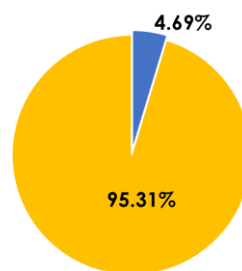
(incluyen Taiwán, Hong Kong y Macao)

1.696.828

Casos confirmados en otros 208 países y territorios

(incluyen el crucero Diamond Princess atracado en Japón)

Situación de los casos confirmados a nivel mundial



■ República Popular China
■ Fuera de China (208 países y Territorios)

397.045
Personas recuperadas

78.038

Casos confirmados que han sido recuperados o dados de alta

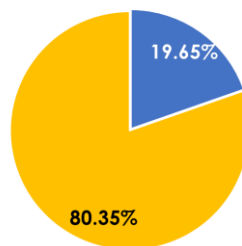
(incluyen Taiwán, Hong Kong y Macao)

319.007

Casos que han sido recuperados en otros 208 países y territorios

(incluyen el crucero Diamond Princess atracado en Japón)

Situación de los casos recuperados a nivel mundial



■ República Popular China
■ Fuera de China (208 países y Territorios)

108.988
Casos fallecidos a nivel mundial

3.349

Casos fallecidos en China

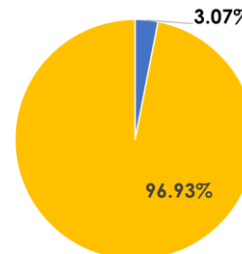
(incluyen Taiwán, Hong Kong y Macao)

105.639

Casos fallecidos en otros 208 países y territorios

(incluyen el crucero Diamond Princess atracado en Japón)

Situación de los casos fallecidos a nivel mundial



■ República Popular China
■ Fuera de China (208 países y Territorios)

Estadísticas Generales

Reportadas al 11 de Abril de 2020

Cifras a Nivel Mundial

N° de casos confirmados	N° de casos en tratamiento	N° de personas fallecidas	N° de personas recuperadas
1.780.313	1.277.562	108.988	397.045

Fuente: Reportes emitidos por la Comisión Nacional de Salud de China, plataformas digitales chinas e internacionales que proporcionan datos e información sobre el desarrollo del Covid-19 a nivel mundial y la Organización Mundial de la Salud. Cifras acumuladas al 12/04/2020, hora 12:00 md.

Estadísticas Covid-19. 10 países con mayor cantidad de casos confirmados



Fuente: Comisión Nacional de Salud de China, Organización Mundial de la Salud, Plataforma de datos e información DXY COVID-19 Global Pandemic Real+Time Report.
Nota: Las Estadísticas de la República Popular China incluyen el reporte nacional emitido con datos de 31 Áreas, las Regiones de Hong Kong y Macao y la Provincia de Taiwán.

Casos COVID-19. Estadísticas de los 10 primeros países con mayor cantidad de casos reportados al 11/04/2020

Nº	País	Casos Confirmados	Nº de personas fallecidas	Nº de personas recuperadas	Tasa de Mortalidad	Tasa de Recuperación	% con respecto al Total de Casos Confirmados	% con respecto al Total de Fallecidos	% con respecto al Total de Recuperados
1	Estados Unidos	530,006	20,608	32,091	3.89%	6.05%	29.8%	18.9%	8.1%
2	España	163,027	16,606	62,391	10.19%	38.27%	9.2%	15.2%	15.7%
3	Italia	152,271	19,468	32,534	12.79%	21.37%	8.6%	17.9%	8.2%
4	Francia	129,654	13,832	26,391	10.67%	20.35%	7.3%	12.7%	6.6%
5	Alemania	125,452	2,871	57,400	2.29%	45.75%	7.0%	2.6%	14.5%
6	China	83,485	3,349	78,038	4.01%	93.48%	4.7%	3.1%	19.7%
7	Reino Unido	78,991	9,875	344	12.50%	0.44%	4.4%	9.1%	0.1%
8	Iran	70,029	4,357	41,947	6.22%	59.90%	3.9%	4.0%	10.6%
9	Turquia	52,167	1,101	2,965	2.11%	5.68%	2.9%	1.0%	0.7%
10	Belgica	28,018	3,446	5,986	12.30%	21.36%	1.6%	3.2%	1.5%
SubTotal 10 Países		1,413,100	95,513	340,087	6.76%	24.07%	79.4%	87.6%	85.7%
Total Mundial		1,780,313	108,988	397,045	6.1218%	22.3020%			

Fuente: Comisión Nacional de Salud de China, Organización Mundial de la Salud, Plataforma de datos e información DXY COVID-19 Global Pandemic Real+Time Report.
Nota: Las Estadísticas de la República Popular China incluyen el reporte nacional emitido con datos de 31 Áreas, las Regiones de Hong Kong y Macao y la Provincia de Taiwán.

Estadísticas Generales

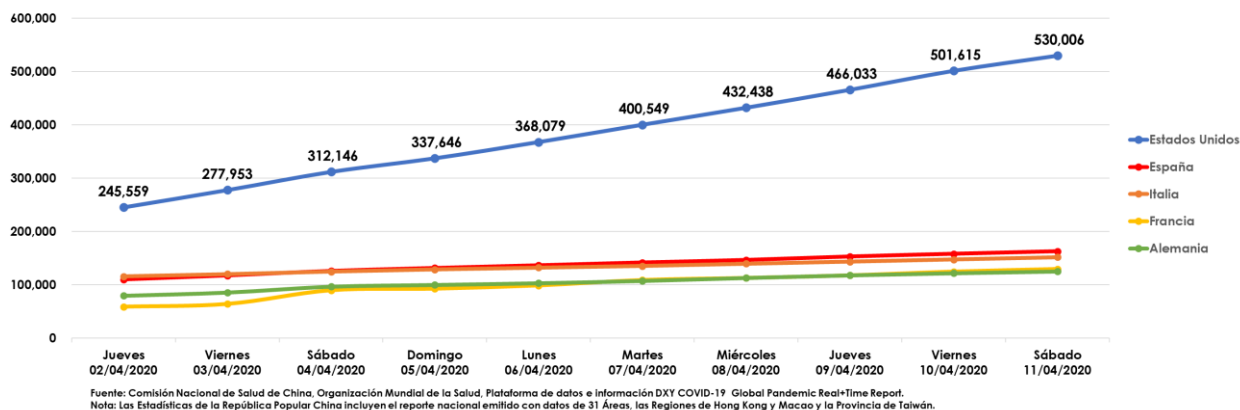
Reportadas al 11 de Abril de 2020

Cifras a Nivel Mundial

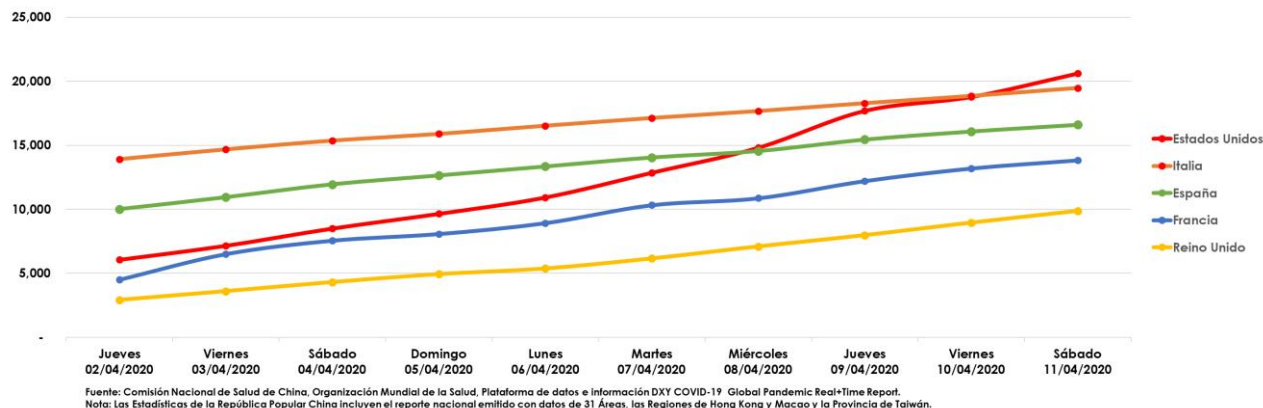
N° de casos confirmados	N° de casos en tratamiento	N° de personas fallecidas	N° de personas recuperadas
1.780.313	1.277.562	108.988	397.045

Fuente: Reportes emitidos por la Comisión Nacional de Salud de China, plataformas digitales chinas e internacionales que proporcionan datos e información sobre el desarrollo del Covid-19 a nivel mundial y la Organización Mundial de la Salud. Cifras acumuladas al 12/04/2020, hora 12:00 md.

Estadísticas Covid-19. 5 países con mayor cantidad de casos confirmados



Estadísticas Covid-19. 5 países con mayor cantidad de casos fallecidos



Estadísticas Generales

Reportadas al 11 de Abril de 2020

República Popular China

1.138

Casos bajo tratamiento
(incluye casos en situación grave)

139

Casos en situación grave

3.339

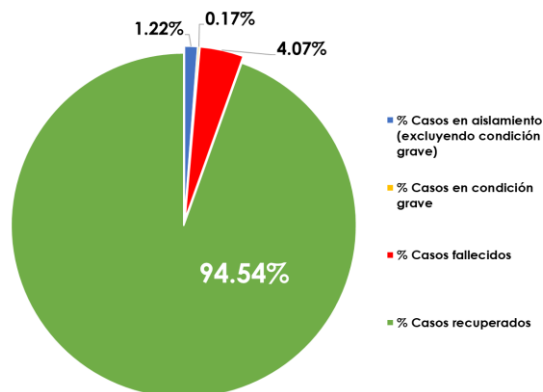
Casos fallecidos

77.575

Casos recuperados

82.052
Casos confirmados

China. Situación de los casos confirmados



Fuente: Reportes del Ministerio de Salud de la República Popular China. Cifras acumuladas al 12/04/2020, hora 12:00 md. Cifras nacionales no incluyen 1.430 casos confirmados de Hong Kong (4 Fallecidos), Taiwán (6 Fallecidos) y Macao,

82

Casos Sospechosos

718.881

Contactos cercanos tratados

9.722

Casos en observación médica

1.534

Casos descartados el 11/04/2020

Resto del Mundo

208*

Países y territorios*

1.275.464

Casos bajo tratamiento

105.639

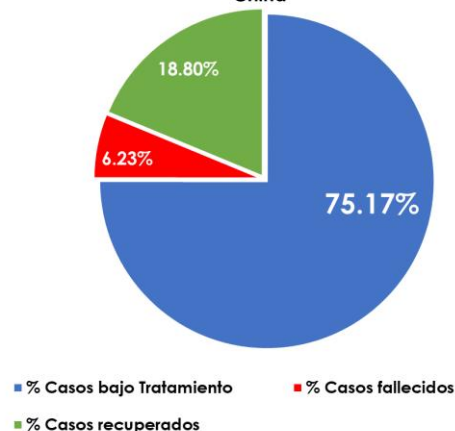
Casos fallecidos

319.007

Casos recuperados

1.696.828
Casos confirmados

Situación de los casos confirmados fuera de China



Estos 208 países y territorios no incluyen el crucero Diamond Princess atracado en Japón, aunque los casos confirmados allí se reflejan en las estadísticas presentadas.

Estadísticas Internacionales

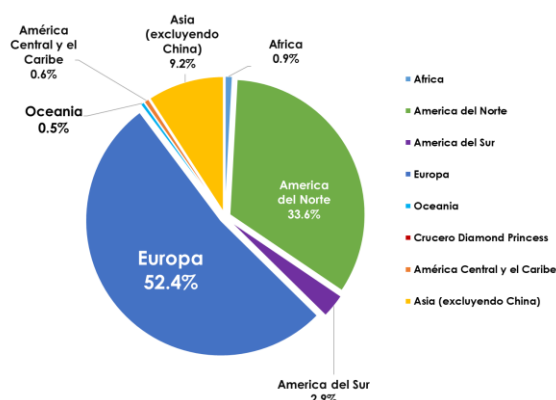
Reportadas al 11 de Abril de 2020

Cifras del Resto del Mundo

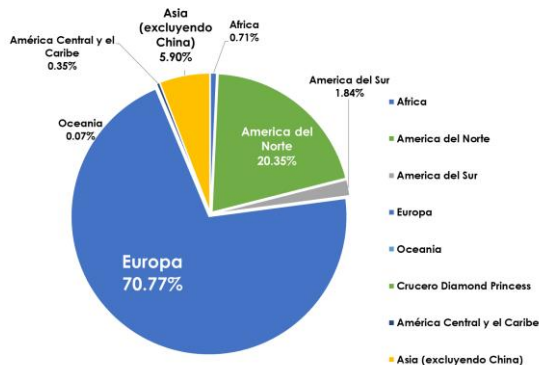
(total 208 países y territorios + crucero Diamond Princess)

N° de casos confirmados	N° de casos en tratamiento	N° de personas fallecidas	N° de personas recuperadas
1.696.828	1.275.464	105.639	319.007

Situación de los casos confirmados fuera de China
(208 países y territorios + Crucero Diamond Princess)



Situación de los casos fallecidos fuera de China
(208 países y territorios + Crucero Diamond Princess)



Europa (52 países y territorios)	906.844 casos 74.709 fallecidos
Norteamérica (4 países y territorios)	557.554 casos 21.534 fallecidos
Asia (excluyendo China) (41 países)	152.021 casos 6.241 fallecidos
Suramérica (13 países y territorios)	48.098 casos 1.952 fallecidos
África (54 países y territorios)	14.247 casos 750 fallecidos
Oceania (8 países y territorios)	7.590 casos 69 fallecidos
América Central y el Caribe (36 países y territorios)	9.762 casos 373 fallecidos
Cruceros Diamond Princess y Grand Princess	712 casos 11 fallecidos

Indicador	Resto del Mundo	Europa	Asia (excluyendo China)	Norteamérica	Suramérica	África
Tasa de Mortalidad	6,38%	8,62%	4,11%	3,86%	4,06%	5,26%
Tasa de Recuperación	19,19%	24,36%	40,12%	6,57%	10,90%	13,78%

Fuente: Las Tasas provienen de cálculos propios.

Estadísticas Nacionales

Reportadas al 11 de Abril de 2020

Situación General de los casos confirmados en China

Gráfico 1. China, Situación de los casos confirmados con respecto al Total de casos confirmados

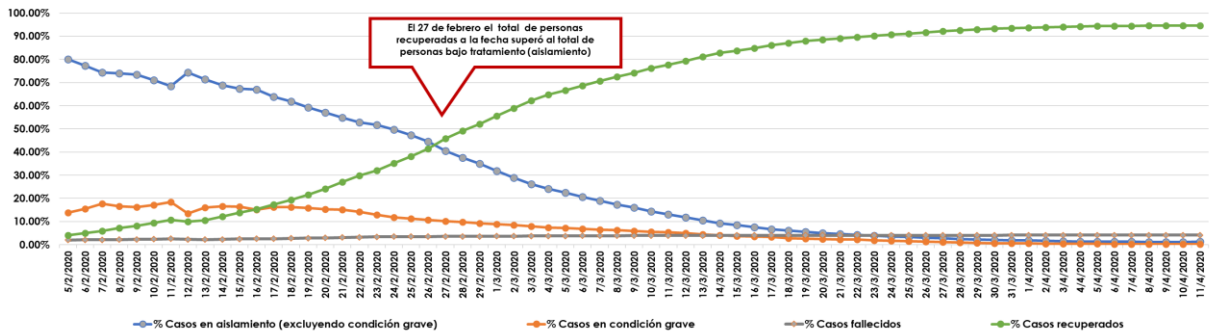


Gráfico 2. China, N° de casos confirmados diarios vs. N° de casos recuperados diarios

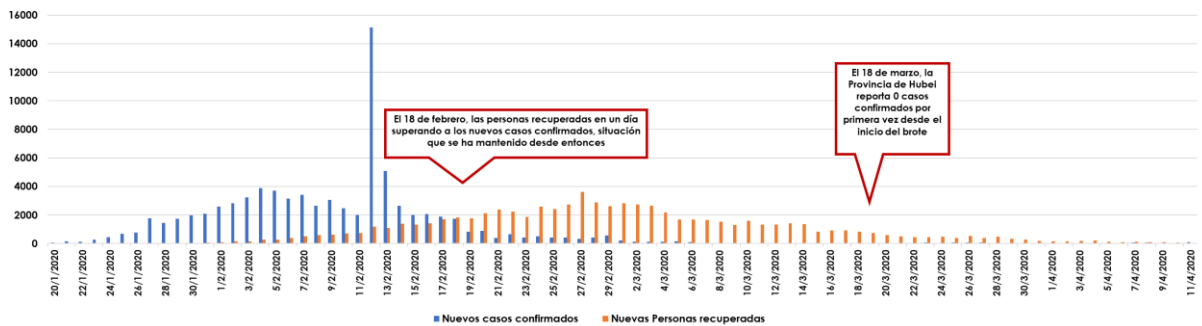


Gráfico 3. China, N° de casos confirmados Totales vs. N° de casos recuperados Totales

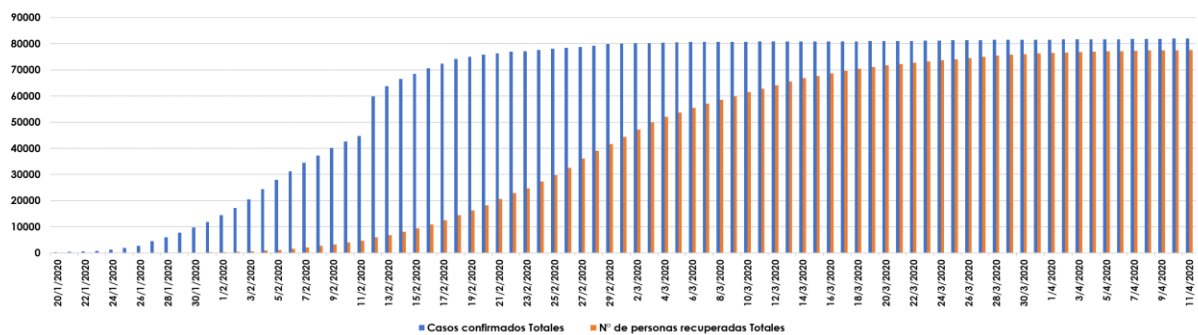
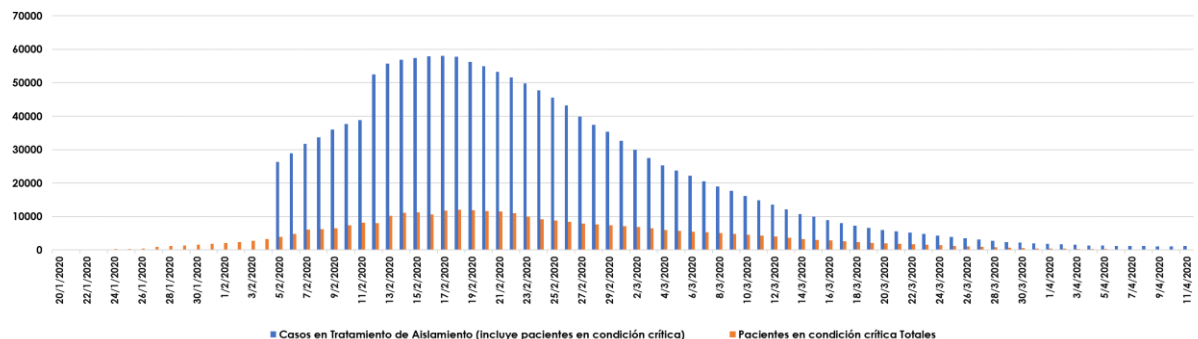


Gráfico 4. China, N° de casos confirmados en Tratamiento vs. N° de casos en condición crítica



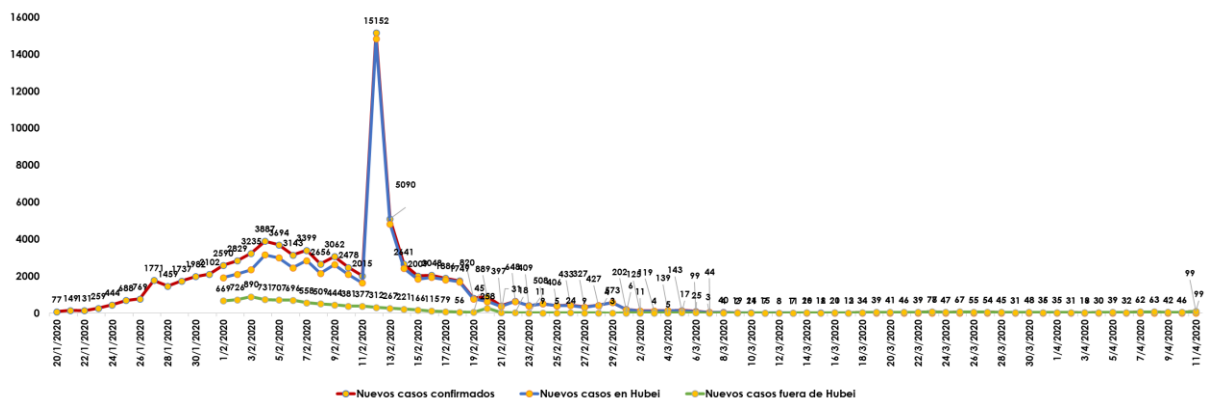
Estadísticas Nacionales

Reportadas al 11 de Abril de 2020

N° de casos confirmados	N° de casos sospechosos	N° de personas fallecidas	N° de personas recuperadas
82.052	82	3.339	77.575

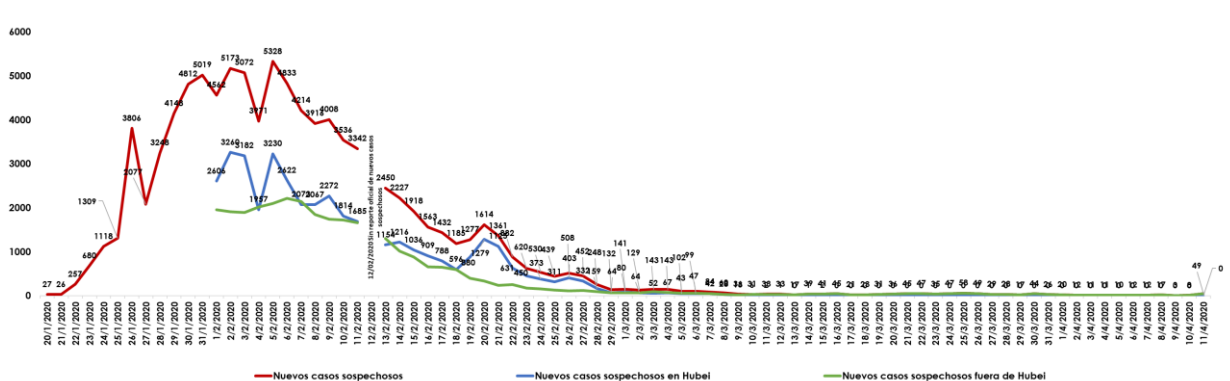
Fuente: Reportes de la Comisión Nacional de Salud de la República Popular China. Cifras acumuladas al 12/03/2020, hora 12:00 md. Estas cifras nacionales no incluyen los 1.430 casos confirmados de Hong Kong (4 Fallecidos), Taiwán (6 Fallecido) y Macao.

Gráfico 5. China, N° de casos confirmados diarios



El 11 de abril, fueron reportados 99 nuevos casos confirmados, aumentando con respecto al día anterior. El total de casos confirmados solo se incrementó en 0,12%, alcanzando los 82.052 casos confirmados totales. Fue reportado que 97 de los casos provienen del extranjero acumulando con esto, 1.280 casos confirmados provenientes de otro país. Asimismo, **solo se han reportado 5 casos en la Provincia de Hubei en los últimos 27 días.**

Gráfico 6. China, N° de casos sospechosos diarios



El 11 de abril, fueron reportados 49 nuevos casos sospechosos, acumulando 82 casos sospechosos en total, incrementándose con respecto a día anterior.

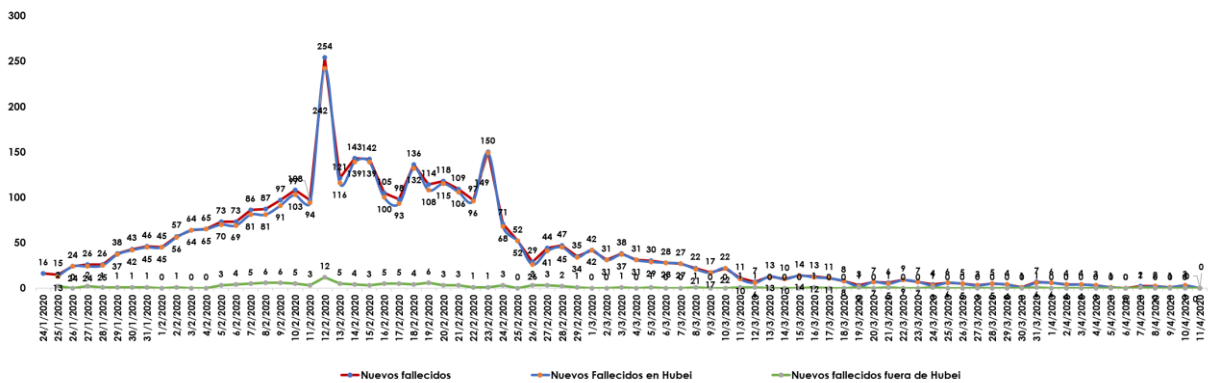
Estadísticas Nacionales

Reportadas al 11 de Abril de 2020

N° de personas fallecidas	Tasa de Mortalidad	N° de personas recuperadas	Tasa de Recuperación
3.339	4,0694%	77.575	94,5437%

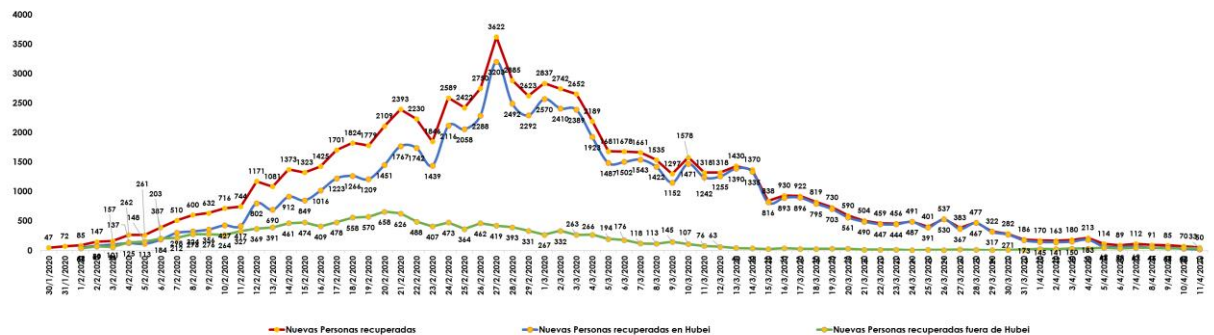
Fuente: Reportes del Ministerio de Salud de la República Popular China. Cifras acumuladas al 12/04/2020, hora 12:00 md. Cifras nacionales no incluyen 1.430 casos confirmados de Hong Kong (4 Fallecidos), Taiwán (6 Fallecidos) y Macao, Las Tasas provienen de cálculos propios.

Gráfico 7. China, N° de personas fallecidas por día



El 11 de abril el número acumulado de personas fallecidas como consecuencia del virus se ubicó en 3.339 casos, **sin ser reportados nuevos fallecimientos**, registrando 7 o menos fallecimientos al día en los últimos 20 días.

Gráfico 8. China, N° de personas recuperadas por día



El 11 de abril el número de personas recuperadas fue de 50 casos, superando a los nuevos casos confirmados por 54 días consecutivos, mientras que el total de casos recuperados acumula más de 77.000 casos (77.575).

Estadísticas por Área

Reportadas al 11 de Abril de 2020

Indicador	China	Hubei	Wuhan	China (excluyendo Hubei)
Tasa de Mortalidad	3,97%	4,75%	5,15%	0,83%
Tasa de Recuperación	92,48%	94,81%	94,24%	87,72%

Fuente: Reportes del Ministerio de Salud de la República Popular China. Las Tasas provienen de cálculos propios.

Hubei

Provincia con mayor número de casos

67.803
Casos confirmados

81,2%
De los casos totales

3.219
Personas fallecidas

96,1%
Del total de fallecidos

64.281
Personas recuperadas

82,4%
Del total de recuperados

Wuhan (capital de Hubei)
Ciudad con mayoría de casos

50.008
Casos confirmados

59,9%
De los casos Totales

2.577
Personas fallecidas

76,9%
Del total de fallecidos

47.129
Personas recuperadas

60,4%
Del total de recuperados

Tabla 3: Número de casos confirmados y casos bajo Tratamiento por Área

Área	Casos Confirmados	% con respecto al Total	Casos recuperados	% con respecto al Total
Hubei	67803	81.2%	64281	82.4%
Wuhan (Capital de Hubei)	50008	59.9%	47129	60.4%
Guangdong	1552	1.9%	1443	1.8%
Henan	1276	1.5%	1253	1.6%
Zhejiang	1267	1.5%	1238	1.6%
Hunan	1019	1.2%	1014	1.3%
Hong Kong	1000	1.2%	336	0.4%
Anhui	991	1.2%	984	1.3%
Jiangxi	937	1.1%	936	1.2%
Shandong	784	0.9%	757	1.0%
Heilongjiang	684	0.8%	470	0.6%
Jiangsu	653	0.8%	638	0.8%
Shanghai	607	0.7%	446	0.6%
Beijing	589	0.7%	479	0.6%
Chongqing	579	0.7%	570	0.7%
Sichuan	560	0.7%	547	0.7%
Taiwán	388	0.5%	109	0.1%
Fujian	352	0.4%	321	0.4%
Hebei	327	0.4%	313	0.4%
Shaanxi	256	0.3%	248	0.3%
Guangxi	254	0.3%	252	0.3%
Yunnan	184	0.2%	174	0.2%
Tianjin	183	0.2%	161	0.2%
Shanxi	172	0.2%	135	0.2%
Hainan	168	0.2%	162	0.2%
Mongolia Interior	155	0.2%	83	0.1%
Guizhou	147	0.2%	144	0.2%
Liaoning	145	0.2%	136	0.2%
Gansu	139	0.2%	135	0.2%
Jilin	99	0.1%	96	0.1%
Xinjiang	76	0.1%	73	0.1%
Ningxia	75	0.1%	75	0.1%
Macao	45	0.1%	10	0.0%
Qinghai	18	0.0%	18	0.0%
Tibet	1	0.0%	1	0.0%
Total	83485	100%	78038	100%

Nota: Diferencias entre cifras nacionales y por área se debe a que la fuente del reporte por área incluye a Taiwán, Hong Kong y Macao..

Estadísticas por Área

Reportadas al 11 de Abril de 2020

Indicador	China	Hubei	Wuhan	China (excluyendo Hubei)
Tasa de Mortalidad	3,97%	4,75%	5,15%	0,83%
Tasa de Recuperación	92,48%	94,81%	94,24%	87,72%

Fuente: Reportes del Ministerio de Salud de la República Popular China. Las Tasas provienen de cálculos propios.

Hubei

Provincia con mayor número de casos

67.803
Casos confirmados

81,2%
De los casos totales

3.219
Personas fallecidas

96,1%
Del total de fallecidos

64.281
Personas recuperadas

82,4%
Del total de recuperados

Wuhan (capital de Hubei)
Ciudad con mayoría de casos

50.008
Casos confirmados

59,9%
De los casos Totales

2.577
Personas fallecidas

76,9%
Del total de fallecidos

47.129
Personas recuperadas

60,4%
Del total de recuperados

Resto de China

33 Áreas (incluyen Hong Kong, Taiwán y Macao)

15.682
Casos confirmados

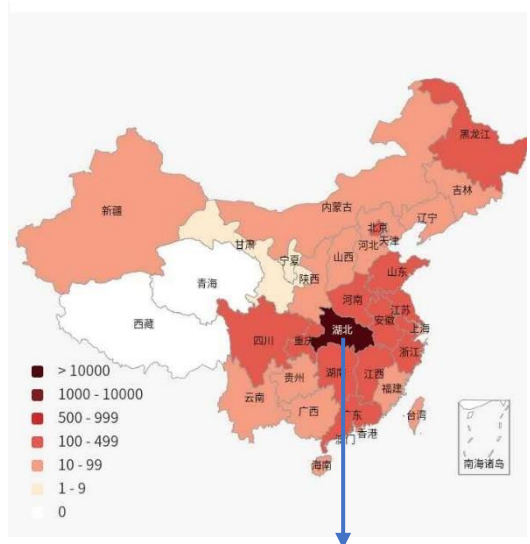
18,8%
De los casos totales

130
Personas Fallecidas

3,9%
Del total de fallecidos

13.757
Personas recuperadas

17,6%
Del total de recuperados



Provincia de Hubei

Informe Estadístico “Covid-19” América del Sur y Venezuela

El 12 de febrero la OMS anunció que el Coronavirus 2019-nCoV pasaba a denominarse oficialmente Covid-19

Estadísticas Internacionales

Reportadas al 11 de Abril de 2020

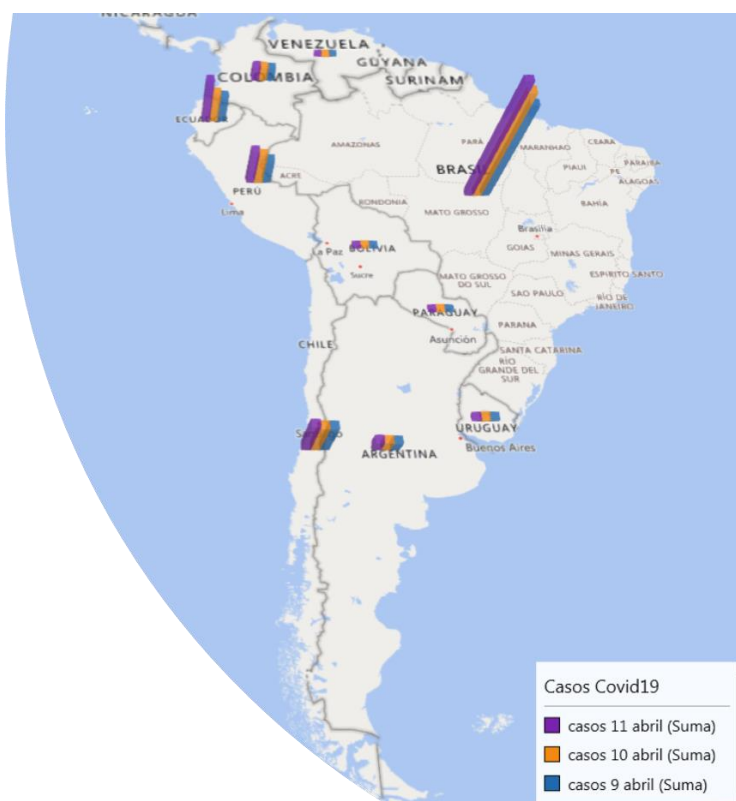
Cifras América del Sur

(total 13 países y territorios)

N° de casos confirmados	N° de casos en tratamiento	N° de personas fallecidas	N° de personas recuperadas
48.098	40.901	1.952	5.245

Tabla 3: Número de casos en América del Sur

N°	Lugar	Casos Confirmados	Casos Fallecidos	Casos Recuperados	Tasa de Mortalidad	Tasa de Recuperación	% con respecto al Total casos confirmados América del Sur	% con respecto al Total casos fallecidos América del Sur	% con respecto al Total casos recuperados América del Sur
1	Brasil	20964	1141	173	5.44%	0.83%	43.59%	58.45%	3.30%
2	Ecuador	7257	315	411	4.34%	5.66%	15.09%	16.14%	7.84%
3	Chile	6927	73	1864	1.05%	26.91%	14.40%	3.74%	35.54%
4	Peru	6848	181	1739	2.64%	25.39%	14.24%	9.27%	33.16%
5	Colombia	2709	100	214	3.69%	7.90%	5.63%	5.12%	4.08%
6	Argentina	2142	89	440	4.15%	20.54%	4.45%	4.56%	8.39%
7	Uruguay	501	7	224	1.40%	44.71%	1.04%	0.36%	4.27%
8	Bolivia	300	24	2	8.00%	0.67%	0.62%	1.23%	0.04%
9	Venezuela	175	9	93	5.14%	53.14%	0.36%	0.46%	1.77%
10	Paraguay	134	6	22	4.48%	16.42%	0.28%	0.31%	0.42%
11	Guayana Francesa	86	0	51	0.00%	59.30%	0.18%	0.00%	0.97%
12	Guyana	45	6	8	13.33%	17.78%	0.09%	0.31%	0.15%
13	Surinam	10	1	4	10.00%	40.00%	0.02%	0.05%	0.08%
	Total	48098	1952	5245	4.06%	10.90%	100.00%	100.00%	100.00%



Casos Covid19

- casos 11 abril (Suma)
- casos 10 abril (Suma)
- casos 9 abril (Suma)

Estadísticas Venezuela

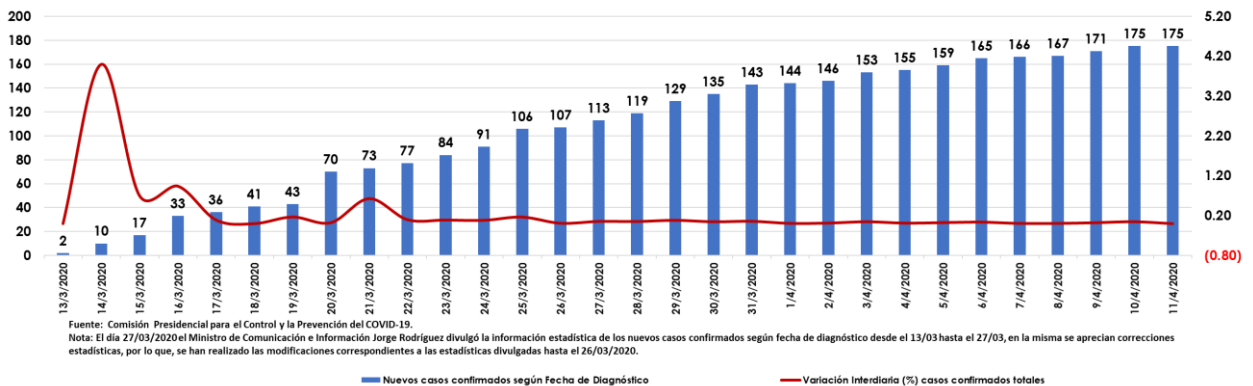
Reportadas al 11 de Abril de 2020

Cifras de la República Bolivariana de Venezuela

N° de casos confirmados	N° de casos recuperados	N° de casos fallecidos	N° de casos bajo Tratamiento
175	93	9	73

Fuente: Reportes emitidos por la Presidencia y la Vicepresidencia de la República Bolivariana de Venezuela, así como el Ministerio del Poder Popular para Comunicación e Información. Cifras acumuladas al 11/04/2020.

Gráfico 1. N° de casos confirmados totales

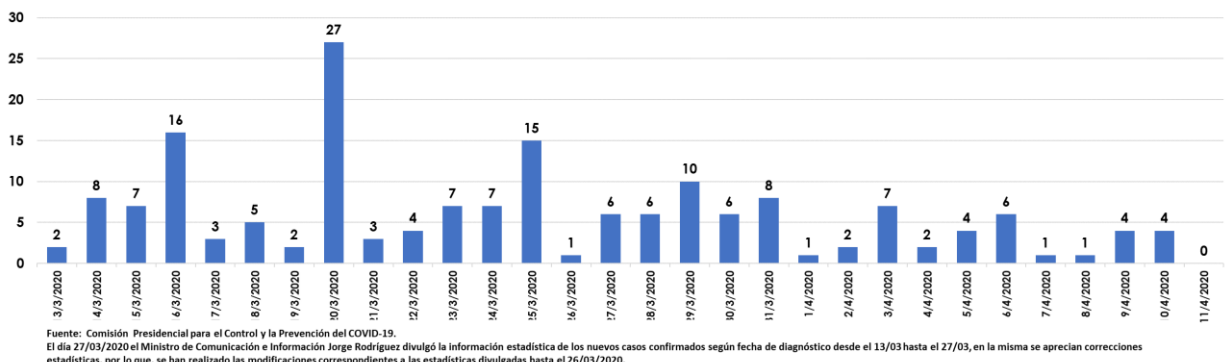


Al 11 de abril, han transcurrido 30 días desde que fueron anunciados los dos primeros casos confirmados del Covid-19 en territorio venezolano, y 26 días desde el inicio de la cuarentena social, colectiva y voluntaria anunciada por el Presidente de la República Nicolás Maduro Moros.

El 11 de abril, el Ministro Jorge Rodríguez anunció que no fueron reportados nuevos casos, por lo que, el total se mantiene en 175 casos confirmados en el territorio nacional, los cuales han sido detectados en el Distrito Capital, 20 Estados y un territorio insular, sin presentar incremento con respecto a los casos acumulados al día anterior. De igual forma, no fueron anunciados nuevos fallecimientos, por lo que, el total de casos fallecidos se mantiene en un total de 9 casos fallecidos como consecuencia del Covid-19, el 5,1% del total de casos diagnosticados.

A la fecha, el día con mayor cantidad de casos confirmados es el 20 de marzo (27 casos), y los días con mayor cantidad de casos fallecidos son el 03 y 08 de abril (2 casos).

Gráfico 2. N° de casos confirmados diarios



Estadísticas Venezuela

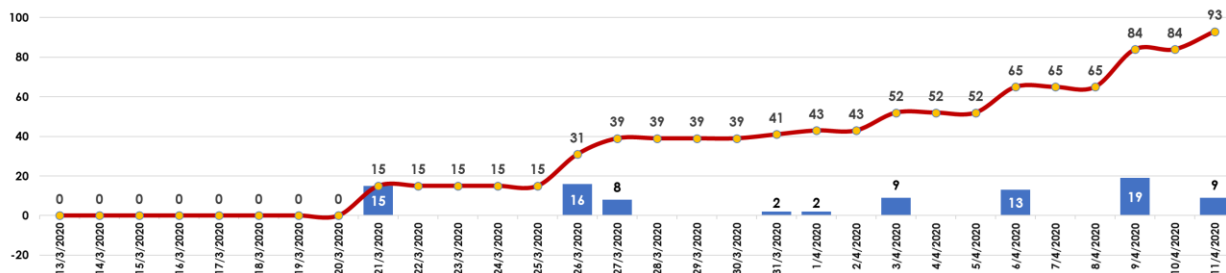
Reportadas al 11 de Abril de 2020

Cifras de la República Bolivariana de Venezuela

N° de casos confirmados	N° de casos recuperados	N° de casos fallecidos	N° de casos bajo Tratamiento
175	93	9	73

Fuente: Reportes emitidos por la Presidencia y la Vicepresidencia de la República Bolivariana de Venezuela, así como el Ministerio del Poder Popular para Comunicación e Información. Cifras acumuladas al 11/04/2020.

Gráfico 3. N° de casos recuperados totales



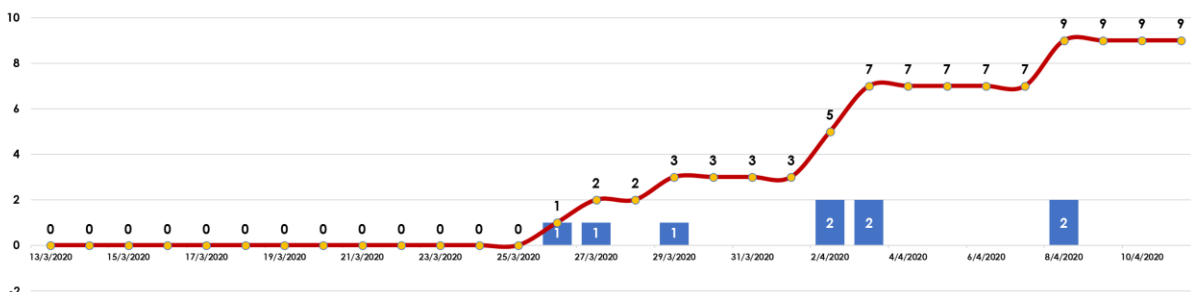
Fuente: Comisión Presidencial para el Control y la Prevención del COVID-19.

Nota: El día 27/03/2020 el Ministro de Comunicación e Información Jorge Rodríguez divulgó la información estadística de los nuevos casos confirmados según fecha de diagnóstico desde el 13/03 hasta el 27/03, en la misma se aprecian correcciones estadísticas, por lo que, se han realizado las modificaciones correspondientes a las estadísticas divulgadas hasta el 26/03/2020.

El 11 de abril, el Ministro Jorge Rodríguez anunció que el total de casos recuperados se incremento a 93 casos, 9 casos más que el día anterior, por lo que el 53,1% de los casos confirmados ya se encuentran recuperados, superando al total de casos actualmente bajo tratamiento (73 casos), los cuales representan el 41,7% de los casos confirmados.

A la fecha, se han reportado un total de 9 casos fallecidos, los cuales representan 5,1% del total de casos confirmados en todo el país.

Gráfico 4. N° de casos fallecidos totales



Fuente: Comisión Presidencial para el Control y la Prevención del COVID-19.

Nota: El día 27/03/2020 el Ministro de Comunicación e Información Jorge Rodríguez divulgó la información estadística de los nuevos casos confirmados según fecha de diagnóstico desde el 13/03 hasta el 27/03, en la misma se aprecian correcciones estadísticas, por lo que, se han realizado las modificaciones correspondientes a las estadísticas divulgadas hasta el 26/03/2020.

■ Nuevos casos fallecidos

● Total de caso fallecidos

Estadísticas Venezuela

Reportadas al 11 de Abril de 2020

Cifras de la República Bolivariana de Venezuela

N° de casos confirmados	N° de casos recuperados	N° de casos fallecidos	N° de casos bajo Tratamiento
-------------------------	-------------------------	------------------------	------------------------------

175

93

9

73

Fuente: Reportes emitidos por la Presidencia y la Vicepresidencia de la República Bolivariana de Venezuela, así como el Ministerio del Poder Popular para Comunicación e Información. Cifras acumuladas al 11/04/2020.

Gráfico 5. Situación General de los Casos confirmados en Venezuela

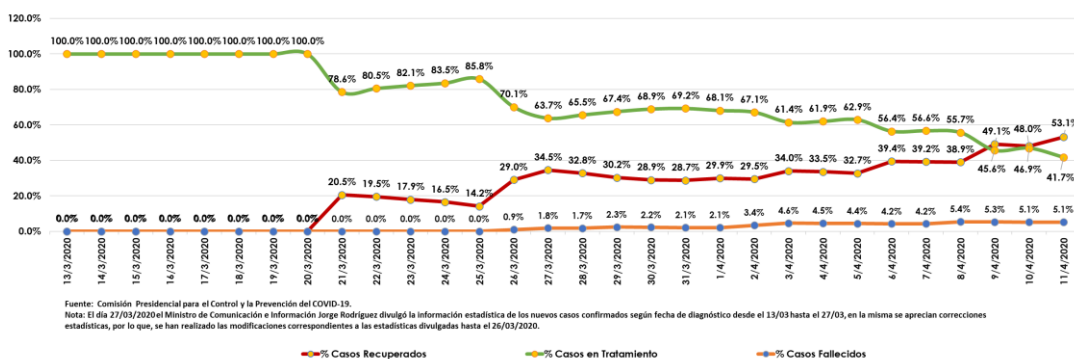


Gráfico 6. Situación de los casos confirmados según lugar de tratamiento

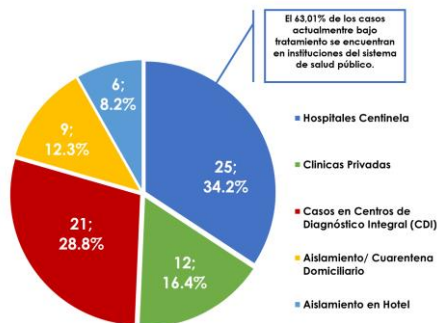


Gráfico 7. Situación de los casos confirmados según situación

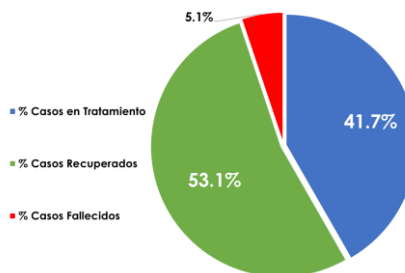
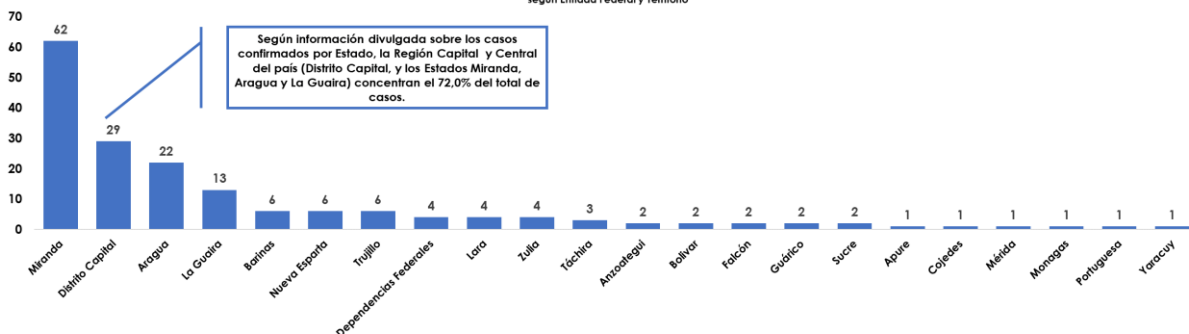


Gráfico 8. N° Casos confirmados totales según Entidad Federal y Territorio



Fuente: Ministerio de Comunicación e Información de Venezuela. Se asume que, las diferencias entre días en las estadísticas por Estado son producto de continuas correcciones que se realizan sobre la información de los casos afectados.

Estadísticas Venezuela

Reportadas al 11 de Abril de 2020

Cifras de la República Bolivariana de Venezuela

N° de casos confirmados	N° de casos recuperados	N° de casos fallecidos	N° de casos bajo Tratamiento
175	93	9	73

Fuente: Reportes emitidos por la Presidencia y la Vicepresidencia de la República Bolivariana de Venezuela, así como el Ministerio del Poder Popular para Comunicación e Información. Cifras acumuladas al 11/04/2020.

Gráfico 9. N° Casos confirmados totales según grupo de edad

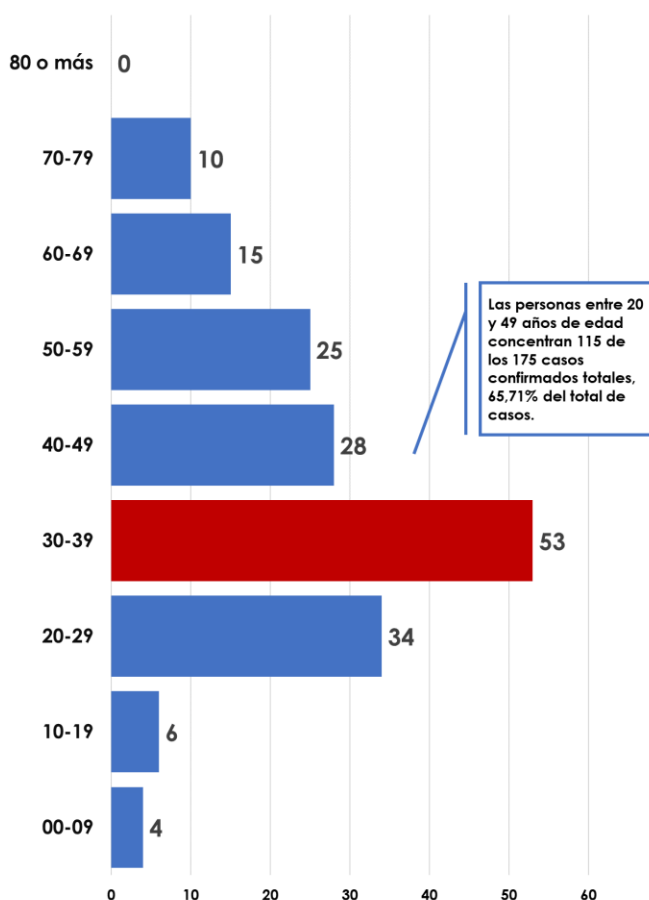
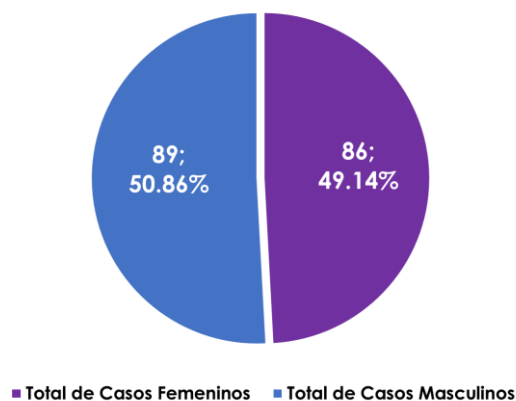


Gráfico 10. Situación de los casos confirmados según sexo



Del total de 175 casos confirmados, 115 registran edades entre los 20 y 49 años de edad, representando el 65,71% del total de casos confirmados.

Por otro lado, la mayoría de los casos, 89 casos, son del sexo masculino, representando el 50,86%, mientras que 86 con del sexo femenino (49,14%).

Informe Estadístico **“Covid-19”**

Informe de Situación al 12 de Abril de 2020
70ma. Actualización